

**令和2年**

**新潟県観光入込客統計**

**新潟県観光局観光企画課**

# 目 次

<b>第 1 調査概要</b> .....	<b>1</b>
<b>第 2 令和 2 年観光入込客統計調査結果</b> .....	<b>9</b>
I 県の観光の現状.....	11
II 県内各地域における観光の現状 .....	15
III 個別調査資料.....	21
1 海水浴客入込状況.....	22
2 スキー場利用客入込状況.....	24
<b>【観光入込客統計別表】</b> .....	<b>27</b>
第 1 表 観光客入込数の推移（直近 10 年間） .....	29
第 2 表 地域別観光客の状況（四半期別・月別） .....	30
第 3 表 分類別観光客の状況（四半期別・月別） .....	30
第 4 表 分類別〔地域別〕観光客の状況（個別表） .....	32
第 5 表 市町村別観光客入込数（月別） .....	38
第 6 表 市町村別観光客入込数（分類別） .....	40
第 7 表 市町村別主要観光地点入込数.....	41
<b>（参考資料）</b> .....	<b>43</b>
1 方面別観光客の状況.....	45
2 実観光入込客数（観光地点） .....	46
<b>（参考資料 別表）</b> .....	<b>47</b>
第 1 表 出発地別観光客の状況（四半期別・県内県外別・地域別） .....	48
第 2 表 出発地別観光客の状況（年間・出発地別・地域別） .....	50

# 第 1 調查概要



## 調査概要

本調査は、観光庁が定めた「観光入込客統計に関する共通基準」(平成21年12月観光庁策定。以下「共通基準」という。)に基づき、観光入込客数などを推計等したもので、平成22年4月から従来と異なる基準により統計調査を実施しています。

### 1 調査の期間

令和2年1月1日から令和2年12月31日まで

### 2 調査方法

平成22年4月から、観光庁が定めた共通基準に基づき、調査対象施設等を見直すなど、調査方法を全面的に改めました(これまでの調査との相違点等についてはp.6「3 観光統計調査方法の変更(観光入込客統計の基準の移行について)」を参照)。

#### (1) 調査対象

「観光地点」及び「行祭事・イベント」

「観光地点」については、次の①～③の要件の全てを満たすもの、「行祭事・イベント」については、②及び③の要件を満たすものを調査の対象としています。

- ① 非日常利用が多い(月1回以上の頻度で訪問する人数の割合が半分未満)と判断される地点であること。
- ② 観光入込客数が適切に把握できる地点であること。
- ③ 前年の観光入込客数が年間1万人以上、若しくは前年の特定月の観光入込客数が5千人以上であること(なお、年の途中で調査対象年の観光入込客数が本要件を満たすこととなった観光地点等も調査の対象となります)。

#### (2) 調査内容

##### ア 観光地点等入込客数調査(延べ人数)

四半期ごとに、市町村が観光地点の管理者、行祭事・イベントの主催者等に対して入込客数を調査し、県が集計しました。

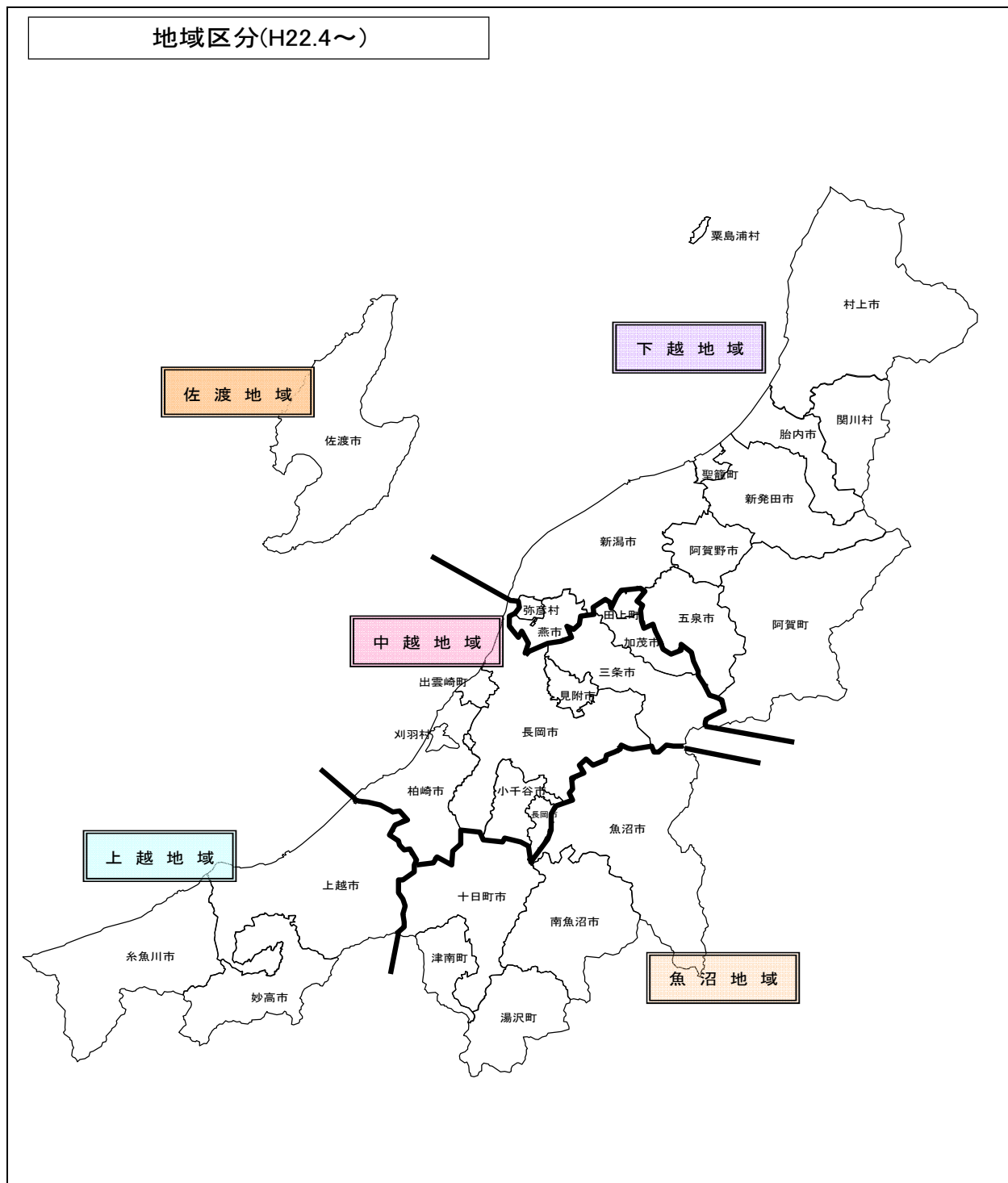
##### イ 観光地点パラメータ調査

県内の観光地点10か所(各地域2か所)を訪れた観光客を対象に、四半期ごとにアンケート調査を行い、属性別の構成比(出発地、宿泊客・日帰り客等)、平均訪問地点数等について聞き取りを行いました。

##### ウ 観光入込客統計調査(実人数)

四半期ごとの「観光地点等入込客数調査(延べ人数)」を「観光地点パラメータ調査」及び観光庁から提供のあった「宿泊旅行統計調査」データ等により、観光入込客数(実人数)を推計しました。

(3) 地域区分



(4) 県外客の出発地の分類

北海道	東北	北陸	関東	中部	近畿	中国	四国	九州
北海道	青森 秋田 宮城 岩手 山形 福島	富山 石川 福井	茨城 栃木 群馬 埼玉 千葉 東京 神奈川	山梨 長野 静岡 岐阜 愛知	三重 滋贺 京都 奈良 和歌山 大阪 兵庫	岡山 広島 山口 鳥取 徳島	香徳 徳島 愛媛 高知	福岡 佐賀 長崎 熊本 大分 宮崎 鹿児島 沖縄

(5) 観光地点等分類

大分類	中分類	小分類	備考	
観光地点	自然	1 山岳		
		2 高原	湿原、原野等も含む	
		3 湖沼	人造湖含む	
		4 河川	峡谷、滝等を含む	
		5 海岸	海岸、砂丘、岬等	
		6 海中	自然公園法で海中公園に指定されている地区や海中景観の優れた地区等	
		7 島	離島	
		99 その他自然	エコツーリズム、グリーンツーリズム等	
	歴史・文化	1 史跡	古墳、貝塚、城跡、古戦場等	
		2 城	天守あるいはやぐらを有する城	
		3 神社・仏閣	観光利用の対象として扱うもの	
		4 庭園	一般の方が入場可能な庭園	
		5 歴史的まち並み、旧街道	歴史的に魅力があり、観光利用の対象として扱っているもの	
		6 博物館	博物館等の定めないものも含む	
		7 美術館	ギャラリー、絵画展を含む	
		8 記念・資料館		
		9 動・植物園	サファリパーク、鳥類園を含む	
		10 水族館		
		11 産業観光	歴史的・文化的価値のある工場、ワイナリー、ビール園、酒造見学等	
		12 歴史的建造物	歴史的建造物、デザインの優れた建造物	
	99 その他歴史			
	温泉・健康	1 温泉地	温泉法に基づくもの	
		99 その他温泉・健康	温泉法に基づかない温泉類似施設	
	スポーツ・レクリエーション	1 スポーツ・レクリエーション施設	ゴルフ場、テニス場、スケート場、プール、サイクリングコース、ハイキングコース、複合的スポーツリゾート施設等	
		2 スキー場		
		3 キャンプ場		
		4 釣り場	具体的な箇所を特定できる「釣り場」	
		5 海水浴場		
		6 マリーナ・ヨットハーバー		
		7 公園	イベントの開催やピクニック等の目的となる公園を対象	
		8 レジャーランド・遊園地		
		9 テーマパーク		
		99 その他のスポーツ・レクリエーション		
	都市型観光－買物・食等－	1 商業施設	日常利用が大半を占めるものは含まない	
		2 地区・商店街	朝市・市場等で日常利用が大半を占めているものは含まない	
		3 食・グルメ	食をテーマとした観光利用の拠点	
		99 その他都市型観光	農水産品等の直売所、物産館等	
	その他	99 他に分類されない観光地点	道の駅、パーキングエリア等	
	行祭事・イベント	行祭事・イベント	1 行・祭事	見学者、参加者すべてを入込客数に含める
			2 花見	
			3 初詣	
4 花火大会				
5 郷土芸能				
6 地域風俗				
7 博覧会				
8 コンサート			野外コンサート含む	
9 スポーツ観戦			参加者も含む	
10 映画祭			施設としての映画館は含まない	
11 コンベンション・国際会議				
99 他に分類されない行祭事・イベント			イベント会場でイベントごとの観光入込客数を集計しない場合は、ここでまとめて整理	

### 3 観光統計調査方法の変更（観光入込客統計の基準の移行について）

新潟県では、国が策定した「観光入込客統計に関する共通基準」（平成21年12月観光庁策定）に基づき、平成22年4月期から従来と異なる観光入込客統計調査を実施しています。

従来基準との主な変更点は以下のとおりです。

#### (1) 共通基準移行に伴う主な変更点

項目	従来基準 (新潟県観光動態調査 ~H21)	⇒	共通基準 (新潟県観光入込客統計 H22.4~)	
集計の対象とする観光地点	年間入込客数が1万人以上の地点 ただし、 1万人未満の地点も 「その他」として 集計に含めている。	⇒	以下を全て満たす地点 ① 非日常利用が多い(月1回以上の頻度で訪問する人数の割合が半分未満)と判断される地点。 ② 観光入込客数が適切に把握できる地点。 ③ 前年の観光入込客数が年間1万人以上、若しくは前年の特定月の観光入込客数が5千人以上。 ※ 従来基準では集計対象外だったスポーツ観戦、コンサート等が新たに追加。	
対象地点数	約1,300地点	⇒	約1,000地点	
調査内容	観光入込客延べ人数 (市町村が調査、県集計)	⇒	以下のデータを活用し、観光入込客延べ人数・実人数等を算出。 ① 観光地点等延べ人数入込客数調査(市町村が調査、県集計) ② 観光地点パラメータ調査(県が実施) ③ 宿泊旅行統計データ(観光庁からのデータ提供)	
調査期間	年度	⇒	四半期(年間は暦年) ※ H22は年度で公表	
地域区分	7区分 (岩船・胎内地区、新潟・弥彦地区、阿賀野川地区、中越地区、魚沼・東頸城地区、上越地区、佐渡地区)	⇒	5区分 (下越地域、中越地域、魚沼地域、上越地域、佐渡地域)	
県内・県外客の割合	市町村からの報告	⇒	観光地点パラメータ調査による推計	
観光地点等分類	10分類	⇒	2大分類、6中分類	
	自然景観		観光地点	自然
	名所・旧跡			歴史・文化
	文化施設		温泉・健康	
	温泉		スポーツ・レクリエーション	
	海水浴		都市型観光	
	スキー		その他	
	登山・ハイキング・キャンプ		行祭事・イベント	
	産業観光			
	その他レクリエーション施設			
まつり・イベント				



## (2) 共通基準への移行イメージ

年	平成21年												平成22年												平成23年											
月	4	5	6	7	8	9	10	11	12	1	2	3	4	5	6	7	8	9	10	11	12	1	2	3	4	5	6	7	8	9	10	11	12			
従来基準	平成21年度調査対象期間																																			
共通基準	次の四半期(H22.4~6)から共通基準に移行												平成22年度観光入込客統計												平成23年度観光入込客統計											

※ 23年以降は暦年で公表

### 統計方法の変更による留意点（平成22年4月～）

#### (1) 集計の対象とする観光地点について

- 新たな集計対象（行祭事・イベント）としてスポーツ観戦、コンサートが追加となっています（例：ビッグスワンにおけるスポーツ観戦等）。
- 日常利用が多い地点（例：日帰り入浴施設）や前年の入込客数が少ない地点（「年間1万人以上若しくは前年特定月5千人以上」に満たない施設等）が集計対象外となったことにより、集計対象地点数が平成21年度と比べて減少しています。
  - ※ 集計対象地点：約1,300地点（平成21年度）→992地点（平成31/令和元年）
  - ※ 日常利用が多い地点：月1回以上の頻度で訪問する人数の割合が半分以上と判断される地点

#### (2) 観光地点パラメータ調査について

- 観光入込客数の多い主要観光地点10か所（各地域2か所）で実施する聞き取り調査です（四半期毎・各1日間）。
- 調査対象地点は共通基準に基づき、無作為抽出により決定しています。
  - ※ 調査対象地点の抽出にあたっては、観光庁から提供されたソフト「観光地点抽出支援ツール」を使用しています。
  - ※ 観光入込客数の多い大規模施設等が調査対象地点となっているため、県外客の割合が高くなる傾向があります。
- 調査結果は出発地別の割合や実人数を推計する際に活用しています（推計結果は参考資料P.43～を参照）。



## 第2 令和2年観光入込客統計調査結果



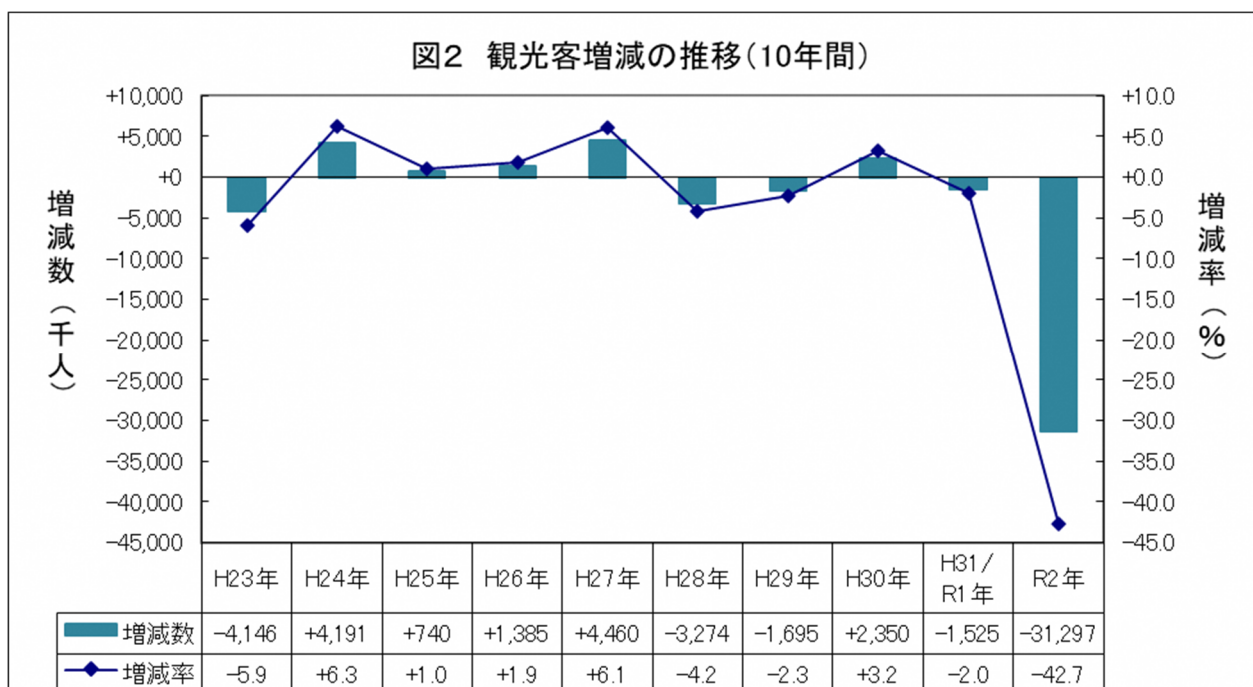
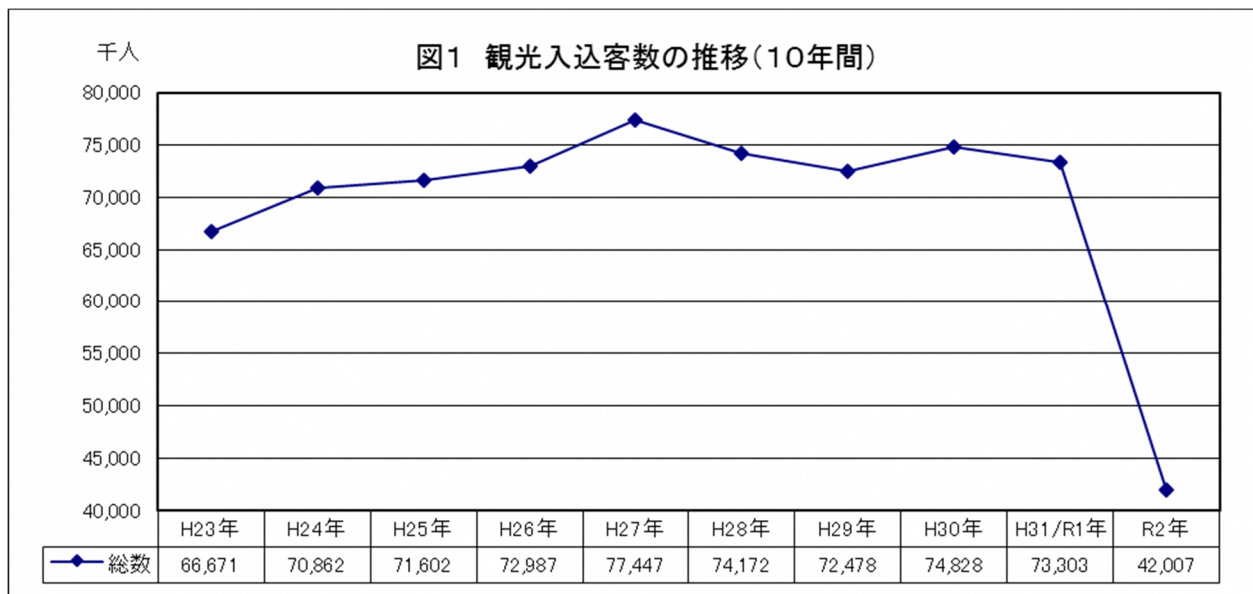
# I 県の観光の現状

## 1 観光客の入込状況（概況）

- 令和2年の観光入込客数は、新型コロナウイルス感染拡大の影響による大型イベントの中止や延期により、大幅な減少となった。今回の結果は、国が策定した「観光入込客統計に関する共通基準」に基づき調査を始めた平成22年以降で最も少ない結果となった。

**総数 42,006,752 人（対前年 -42.7%、-31,296,697 人）**

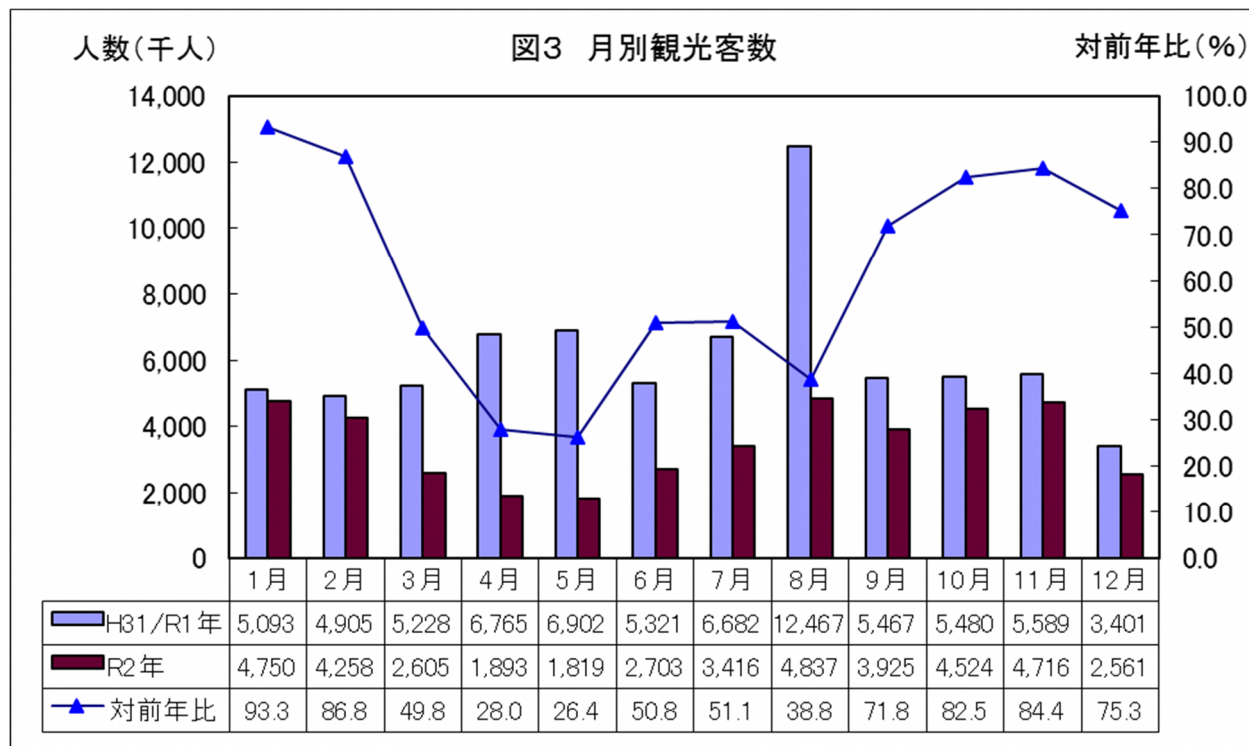
※ 平成31年/令和元年総数 73,303,449 人



## 2 延べ観光入込客数

### (1) 月別

- 2月以降、新型コロナウイルスの感染が拡大し、4月に全国を対象に緊急事態宣言が発令された結果、4、5月の入込数が大きく減少した。感染拡大が一時落ち着いたので9月以降多少持ち直したが、全期間で前年同月の入込数を下回り、全体で前年比42.7%の減少となった。



### (2) 分類別

- 新型コロナウイルスの感染拡大により、全ての分類で大幅な減少となった。
- 特に「行催事・イベント」は、多くのイベントが中止や延期、規模を縮小しての開催等を強いられたため、前年比で84.6%の減少となった。

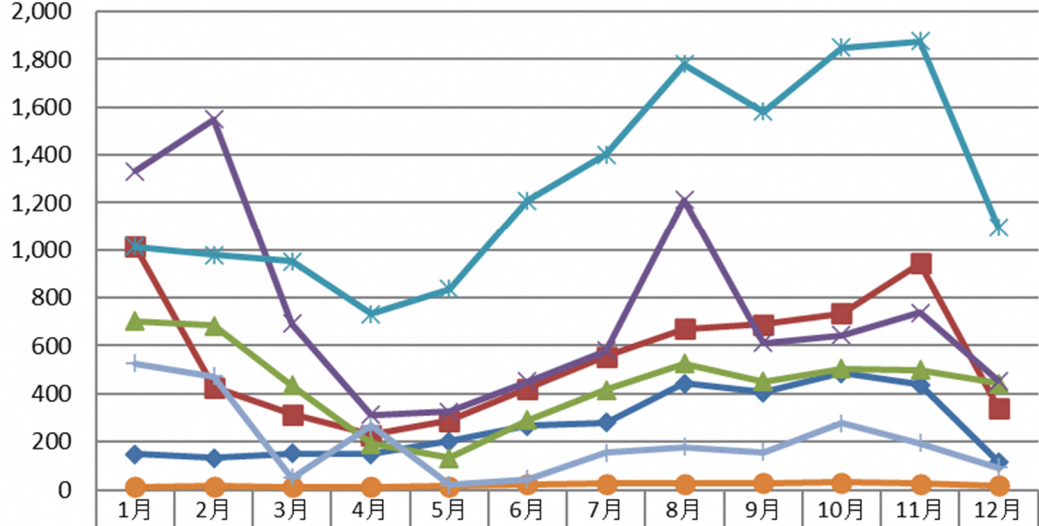
(単位:千人)

	R2年	H31/R1年	対前年 増減数	対前年 増減率	構成比	地点数	
合計	42,007	73,303	-31,296	-42.7%	100.0%	912	
観光 地点	計	39,574	-17,841	-31.1%	94.2%	642	
	自然	3,219	4,458	-1,239	-27.8%	7.7%	62
	歴史・文化	6,631	10,003	-3,372	-33.7%	15.8%	145
	温泉・健康	5,281	9,012	-3,731	-41.4%	12.6%	100
	スポーツ・ レクリエーション	8,901	13,753	-4,852	-35.3%	21.2%	242
	都市型観光	15,301	19,812	-4,511	-22.8%	36.4%	82
	その他	241	377	-136	-36.1%	0.6%	11
行祭事・イベント	2,433	15,888	-13,455	-84.7%	5.8%	270	

※端数処理(四捨五入)を行っているため、合計と内訳が一致しない場合があります(以降の表も同様)。

人数(千人)

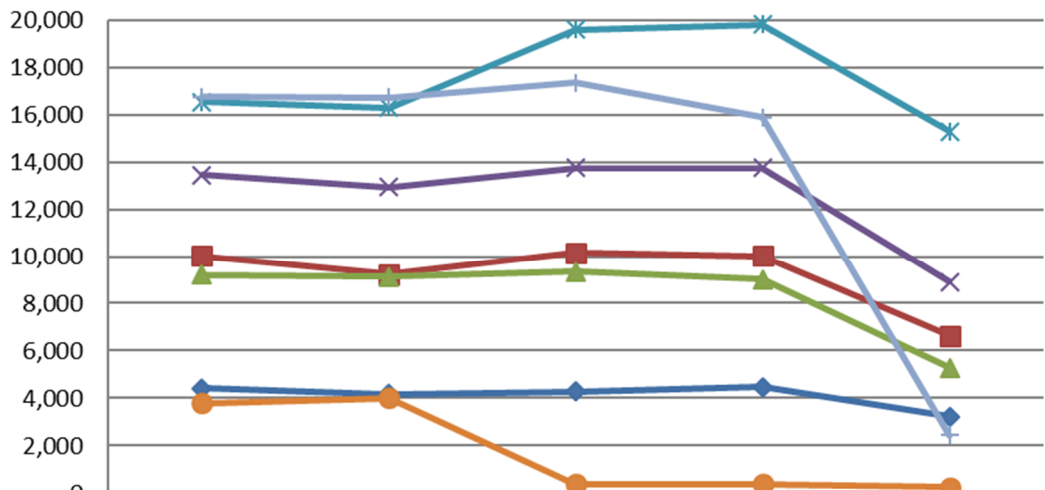
図4 月別・分類別観光客数



	1月	2月	3月	4月	5月	6月	7月	8月	9月	10月	11月	12月
◆ 自然	150	132	150	150	203	266	279	444	405	485	437	118
■ 歴史・文化	1,014	427	314	228	287	422	557	672	690	735	944	341
▲ 温泉・健康	704	684	434	190	132	290	417	527	453	506	500	444
✕ スポーツ・レクリエーション	1,333	1,550	692	313	324	450	581	1,212	612	643	739	453
✧ 都市型観光	1,012	979	951	732	837	1,209	1,403	1,778	1,581	1,848	1,875	1,096
● その他	12	14	12	11	14	23	26	26	27	30	26	18
⊥ 行祭事・イベント	526	472	51	268	21	44	153	178	157	276	194	93

人数(千人)

図5 分類別観光客の推移(5年間)



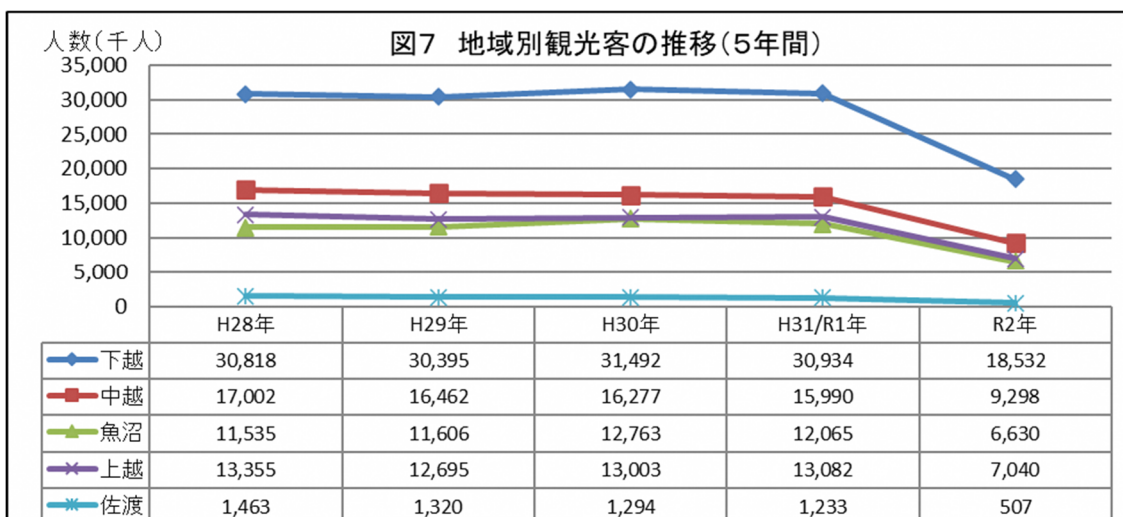
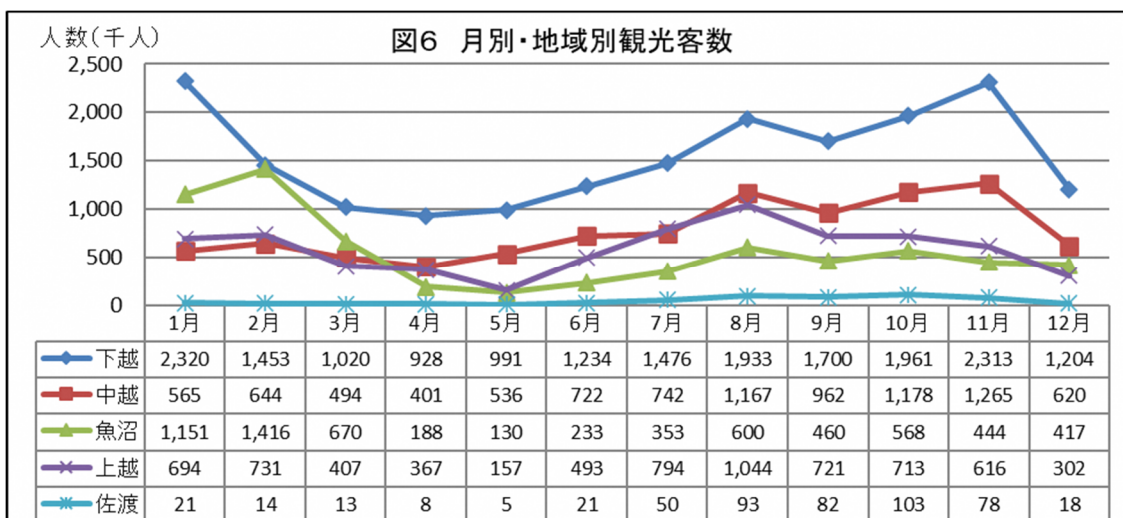
	H28年	H29年	H30年	H31/R1年	R2年
◆ 自然	4,402	4,175	4,271	4,458	3,219
■ 歴史・文化	10,015	9,223	10,147	10,003	6,631
▲ 温泉・健康	9,211	9,117	9,332	9,012	5,281
✕ スポーツ・レクリエーション	13,462	12,946	13,756	13,753	8,901
✧ 都市型観光	16,540	16,299	19,593	19,812	15,301
● その他	3,788	3,999	379	377	241
⊥ 行祭事・イベント	16,755	16,719	17,351	15,888	2,433

### (3) 地域別の観光客入込状況

- 下越地域では、「新潟まつり」や朱鷺メッセでのコンベンションの中止等により、入込が減少した。
- 中越地域では、「道の駅ながおか花火館」の開館による増加もあったが、「長岡まつり大花火大会」等の祭りが中止となった影響で、入込が減少した。
- 魚沼地域では、新型コロナウイルス感染拡大に加え、1, 2月が小雪だったことによりスキー場利用客数が減少したため、全体でも減少した。
- 上越地域では、「高田城百万人観桜会」が規模を縮小しての実施となり、「道の駅あらい」や「上越市立水族館『うみがたり』」等の観光施設、海水浴場の来場者減により、入込が減少した。
- 佐渡地域では、新型コロナウイルス感染拡大の影響で団体客の来島が減り、入込が減少した。

(単位:千人)

	R2	H31/R1	増減数	増減率	構成比	地点数
合計	42,007	73,303	-31,297	-42.7%	100.0%	912
下越	18,532	30,934	-12,401	-40.1%	44.1%	324
中越	9,298	15,990	-6,692	-41.9%	22.1%	229
魚沼	6,630	12,065	-5,435	-45.0%	15.8%	164
上越	7,040	13,082	-6,042	-46.2%	16.8%	153
佐渡	507	1,233	-726	-58.9%	1.2%	42





## Ⅱ 県内各地域における観光の現状

### 1 下越地域の状況

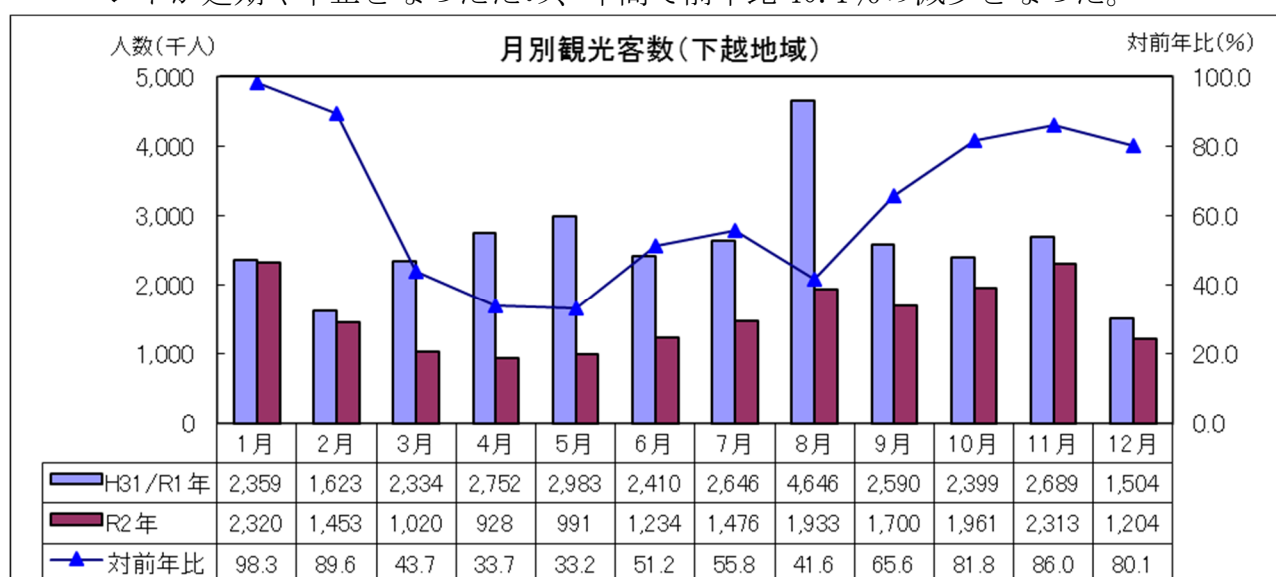
#### (1) 観光客の入込状況

下越地域の令和2年延べ観光入込客数は以下のとおり。

**総数 18,532,392人（対前年－40.1%、－12,401,217人）**

※平成31年/令和元年総数 30,933,609人

- 新型コロナウイルス感染症の影響により、「新潟まつり」などの行祭事・イベントが延期や中止となったため、年間で前年比40.1%の減少となった。



#### (2) 分類別

- 県全体に比べると減少率は小さいが、全ての分類で前年の入込数を下回った。

(単位:千人)

	R2年	H31/R1年	対前年 増減数	対前年 増減率	構成比	地点数	
合計	18,532	30,934	-12,401	-40.1%	100.0%	324	
観光 地点	計	17,016	-6,026	-26.2%	91.8%	219	
	自然	1,634	2,077	-442	-21.3%	8.8%	18
	歴史・文化	4,242	5,617	-1,376	-24.5%	22.9%	50
	温泉・健康	2,344	3,653	-1,309	-35.8%	12.6%	35
	スポーツ・ レクリエーション	2,687	3,907	-1,221	-31.2%	14.5%	73
	都市型観光	5,978	7,585	-1,607	-21.2%	32.3%	36
	その他	132	203	-71	-35.2%	0.7%	7
行祭事・イベント	1,516	7,892	-6,375	-80.8%	8.2%	105	

## 2 中越地域の状況

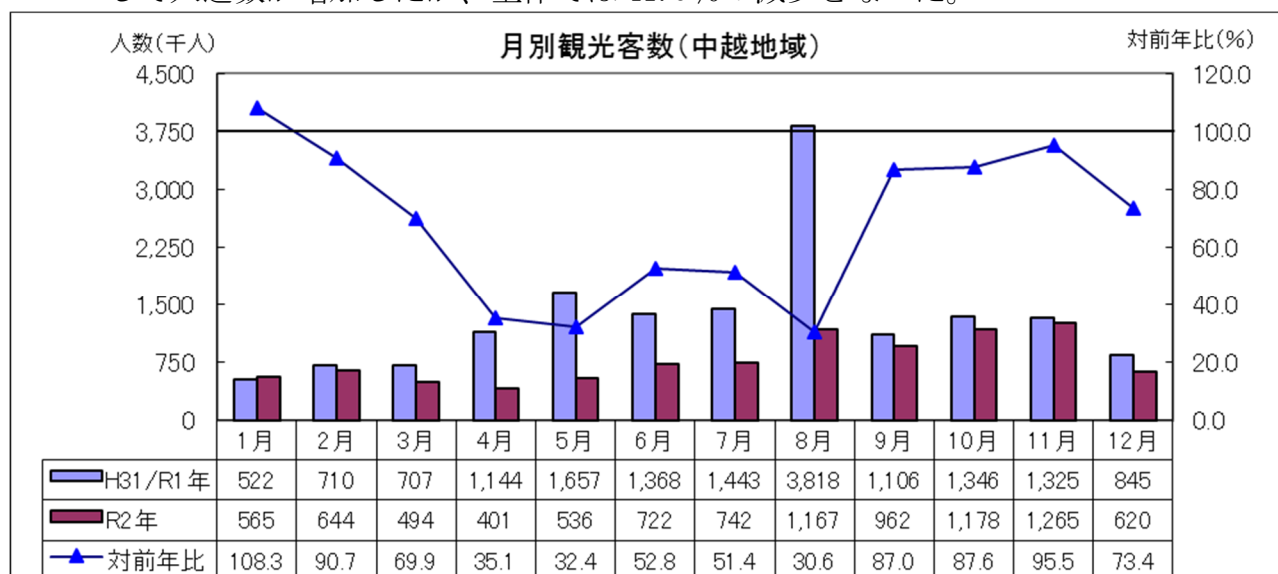
### (1) 観光客の入込状況

中越地域の令和2年延べ観光入込客数は以下のとおり。

**総数 9,297,905 人（対前年-41.9%、-6,692,204 人）**

※平成31年/令和元年総数 15,990,109 人

- 1月は前年の入込数を上回り、9月には「道の駅ながおか花火館」がオープンして入込数が増加したが、全体では41.9%の減少となった。



### (2) 分類別

- 全ての分類で前年を下回り、「長岡まつり大花火大会」が中止となったため、特に「行祭事・イベント」の入込数が減少した。

(単位:千人)

	R2年	H31/R1年	対前年 増減数	対前年 増減率	構成比	地点数
合計	9,298	15,990	-6,692	-41.9%	100.0%	229
観光 地点						
計	9,058	12,037	-2,979	-24.7%	97.4%	155
自然	462	551	-89	-16.1%	5.0%	13
歴史・文化	1,110	1,705	-596	-34.9%	11.9%	40
温泉・健康	942	1,566	-623	-39.8%	10.1%	19
スポーツ・ レクリエーション	1,691	2,781	-1,089	-39.2%	18.2%	60
都市型観光	4,818	5,348	-530	-9.9%	51.8%	21
その他	35	87	-52	-59.6%	0.4%	2
行祭事・イベント	240	3,953	-3,713	-93.9%	2.6%	74

### 3 魚沼地域の状況

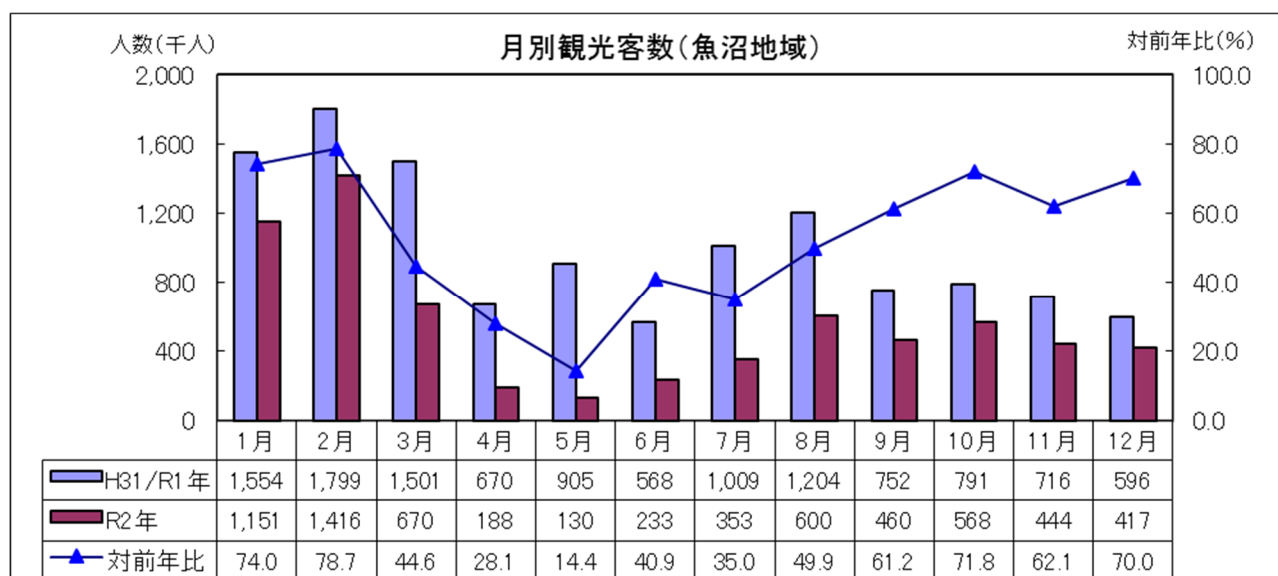
#### (1) 観光客の入込状況

魚沼地域の令和2年延べ観光入込客数は以下のとおり。

**総数 6,629,946 人（対前年-45.0%、-5,434,887 人）**

※平成31/令和元年総数 12,064,833 人

- 1, 2月は少雪の影響を受けたスキー客の減少等により、5月は全国での緊急事態宣言の発令を受けた外出自粛により、入込数が前年比45.0%減少となった。



#### (2) 分類別

- 少雪の影響により「スポーツ・レクリエーション」に分類されるスキー場や「越後湯沢温泉」（温泉・健康）などの温泉への入込数が特に減少した。

(単位:千人)

	R2年	H31/R1年	対前年 増減数	対前年 増減率	構成比	地点数	
合計	6,630	12,065	-5,435	-45.0%	100.0%	164	
観光 地点	計	6,330	-4,575	-42.0%	95.5%	127	
	自然	676	1,176	-500	-42.5%	10.2%	15
	歴史・文化	274	546	-273	-49.9%	4.1%	22
	温泉・健康	1,104	2,460	-1,355	-55.1%	16.7%	22
	スポーツ・レクリエーション	2,907	4,585	-1,678	-36.6%	43.9%	53
	都市型観光	1,369	2,139	-770	-36.0%	20.6%	15
	その他	0	0	±0	—	0%	0
行祭事・イベント	299	1,159	-860	-74.2%	4.5%	37	

## 4 上越地域の状況

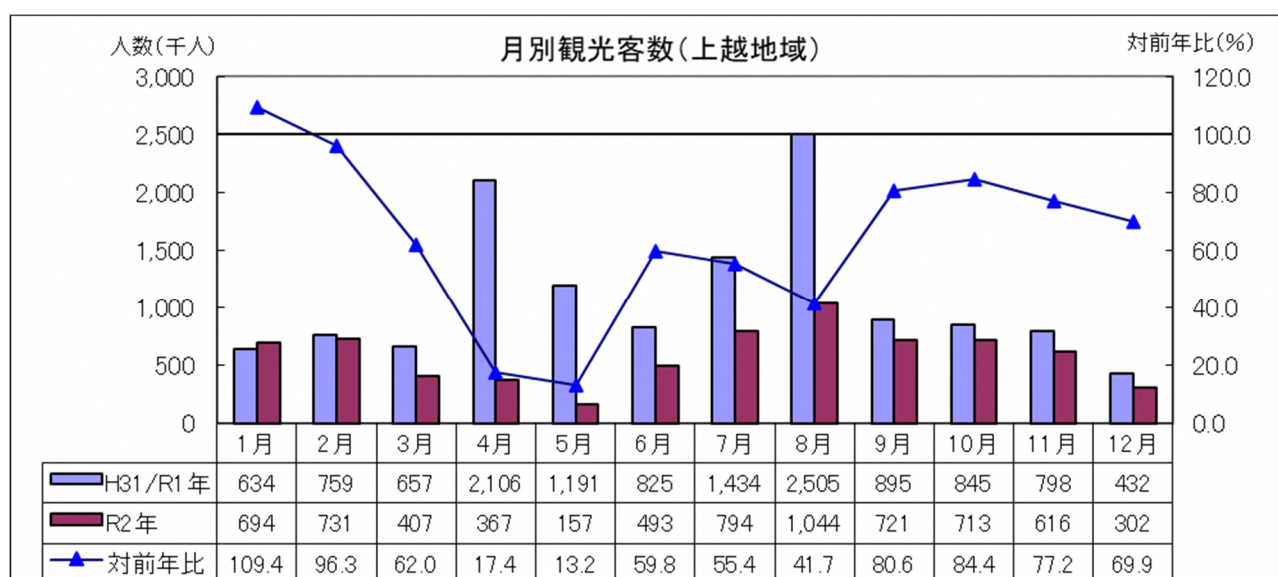
### (1) 観光客の入込状況

上越地域の令和2年延べ観光入込客数は以下のとおり。

**総数 7,039,702人（対前年-46.2%、-6,042,331人）**

※平成31年/令和元年総数 13,082,033人

- 4月に「高田城百万人観桜会」が規模を縮小して開催したことや、5月に全国で緊急事態宣言が発令されたことから「道の駅あらい」等の入込数が減少し、全体で46.2%の減少となった。



### (2) 分類別

- 分類「歴史・文化」や「行祭事・イベント」の入込数が特に減少した。

(単位:千人)

	R2年	H31/R1年	対前年 増減数	対前年 増減率	構成比	地点数	
合計	7,040	13,082	-6,042	-46.2%	100.0%	153	
観光 地点	計	6,664	-3,661	-35.5%	94.7%	108	
	自然	357	462	-104	-22.6%	5.1%	11
	歴史・文化	716	1,448	-733	-50.6%	10.2%	19
	温泉・健康	777	1,144	-367	-32.1%	11.0%	18
	スポーツ・ レクリエーション	1,603	2,443	-840	-34.4%	22.8%	48
	都市型観光	3,136	4,740	-1,604	-33.8%	44.5%	10
	その他	74	88	-13	-15.1%	1.1%	2
行祭事・イベント	376	2,757	-2,381	-86.4%	5.3%	45	

## 5 佐渡地域の状況

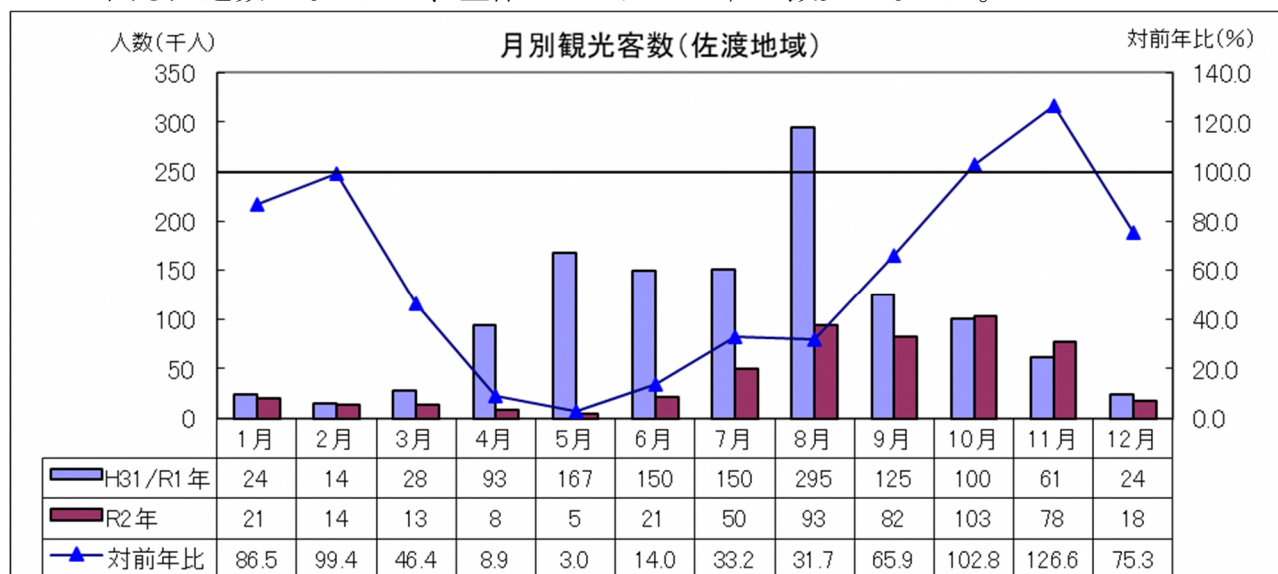
### (1) 観光客の入込状況

佐渡地域の令和2年延べ観光入込客数は以下のとおり。

**総数 506,807人（対前年－58.9%、－726,058人）**

※平成31年/令和元年総数 1,232,865人

- 4、5月は新型コロナウイルスの影響により観光施設が休業となったため入込数が大幅に減少した。10、11月は感染が一時的に落ち着いた反動から前年を上回る入込数となったが、全体としては58.9%の減少となった。



### (2) 分類別

- ほとんどの「行祭事・イベント」が中止や延期となった結果、前年に比べ入込数が大きく減少した。

(単位:千人)

	R2年	H31/R1年	対前年 増減数	対前年 増減率	構成比	地点数	
合計	507	1,233	-726	-58.9%	100.0%	42	
観光 地点	計	505	1,105	-600	-54.3%	99.6%	33
	自然	89	192	-104	-54.0%	17.5%	5
	歴史・文化	290	686	-396	-57.7%	57.2%	14
	温泉・健康	114	190	-76	-40.1%	22.4%	6
	スポーツ・ レクリエーション	13	37	-24	-65.3%	2.5%	8
	都市型観光	0	0	±0	—	0.0%	0
	その他	0	0	±0	—	0.0%	0
行祭事・イベント	2	128	-126	-98.6%	0.4%	9	



### Ⅲ 個別調査資料

この調査は、令和2年度の観光シーズンの入込状況（海水浴客、スキー場利用客）を、本調査とは別に行ったものである。

#### 1 海水浴客入込状況

#### 2 スキー場利用客入込状況

# 1 海水浴客入込状況

調査期間：令和2年7月1日～令和2年8月31日

調査対象：12市町村 62海水浴場

令和2年度の海水浴客の入込数は、次のとおりである。

総数 633,590人（対前年度増減数 -1,049,820人、増減率 -62.4%）  
 県内容 282,690人（ " 増減数 - 339,890人、増減率 -54.6%）  
 県外客 350,900人（ " 増減数 - 709,930人、増減率 -66.9%）

- 令和2年度は、開場した海水浴場においても新型コロナウイルス感染症拡大の影響による外出自粛に加え、昨年と比べて梅雨明け（8月1日ごろ）が遅れたことや、休日の天候不良により、7月の海水浴客数は前年比-70.8%、8月も前年比-60.1%、シーズン全体を通して-62.4%となった。
- 新型コロナウイルスの感染症拡大防止等の理由により、7カ所の海水浴場が開場を見送った。

## （地域別状況）

下越 254,330人（対前年度増減数 -212,720人、増減率 -45.5%）  
 中越 217,480人（ " 増減数 -459,070人、増減率 -67.9%）  
 上越 149,830人（ " 増減数 -356,010人、増減率 -70.4%）  
 佐渡 11,950人（ " 増減数 -22,020人、増減率 -64.8%）

## （月別状況）

7月 104,220人（対前年度増減数 -253,268人、増減率 -70.8%）  
 8月 529,370人（ " 増減数 -796,552人、増減率 -60.1%）

表1 過去5年間の気象状況 出典：気象庁ホームページ

【梅雨明け日以外】 <https://www.data.jma.go.jp/gmd/risk/obsdl/index.php>

【梅雨明け日】 [https://www.data.jma.go.jp/fcd/yoho/baiu/kako\\_baiu10.html](https://www.data.jma.go.jp/fcd/yoho/baiu/kako_baiu10.html)

	H28年度		H29年度		H30年度		H31/R1年度		R2年度		平年値	
	7月	8月	7月	8月	7月	8月	7月	8月	7月	8月	7月	8月
平均気温(°C)	24.6	27.0	25.9	26.2	27.4	26.6	25.2	27.5	23.6	27.7	24.9	26.5
最高気温(°C)	34.2	35.9	34.6	36.4	38.4	39.9	29.2	31.7	26.8	31.5	28.7	30.8
日照時間合計(時間)	152.0	271.9	197.7	171.6	262.5	186.1	172.0	244.1	75.3	227.3	162.1	205.2
降水量合計(mm)	194.5	85.0	443.0	258.0	42.0	278.0	73.5	177.0	649.5	101.5	222.3	163.4
真夏日日数(日)	7	18	15	14	24	17	10	20	4	23	10.8	18.5
梅雨明け日	7月19日頃		8月2日頃		7月9日頃		7月24日頃		8月1日頃		7月23日頃	

観測地点：新潟市

※平年値（1991年-2020年）の「最高気温」は日最高気温の月平均。

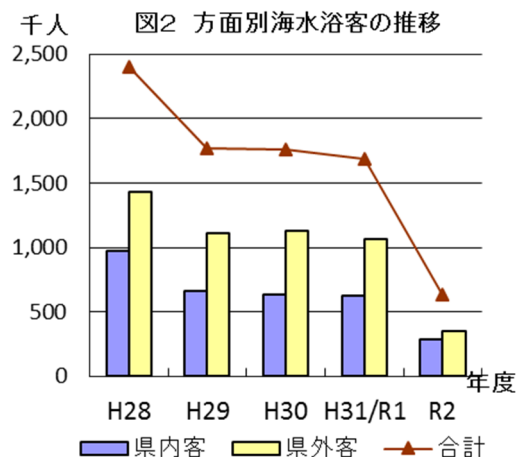
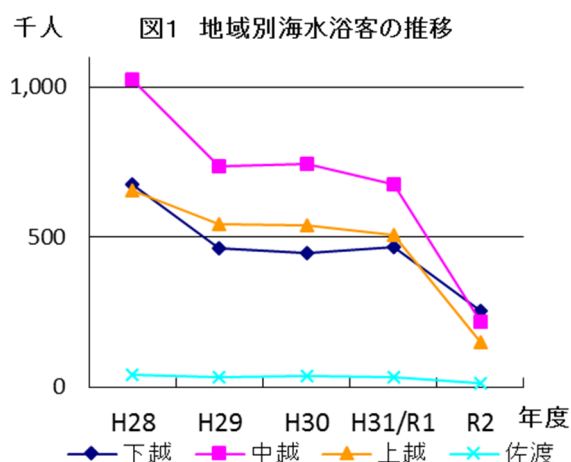




表2 海水浴場入込客数上位10か所

順位	令和2年度	平成31年度/令和元年度	平成30年度
1	関屋浜 (新潟市)	東の輪 (柏崎市)	石地 (柏崎市)
2	なおえつ (上越市)	なおえつ (上越市)	たにはま (上越市)
3	東の輪 (柏崎市)	石地 (柏崎市)	東の輪 (柏崎市)
4	能生 (糸魚川市)	たにはま (上越市)	なおえつ (上越市)
5	石地 (柏崎市)	関屋浜 (新潟市)	鯨波 (柏崎市)
6	青山海岸 (新潟市)	鯨波 (柏崎市)	関屋浜 (新潟市)
7	番神・西番神 (柏崎市)	能生 (糸魚川市)	能生 (糸魚川市)
8	角田浜 (新潟市)	角田浜 (新潟市)	角田浜 (新潟市)
9	山の下船江町浜 (新潟市)	鵜の浜 (上越市)	鵜の浜 (上越市)
10	瀬波 (村上市)	藤塚浜 (新発田市)	笠島 (柏崎市)

表3 令和2年度海水浴場入込状況(市町村別) 海水浴場数 62か所

(単位:人、%)

地域	市町村	令和2年度			平成31年度/令和元年度			対前年度増減率		
		総数	県内	県外	総数	県内	県外	総数	県内	県外
下越	粟島浦村	5,130	2,800	2,330	6,840	3,300	3,540	-25.0	-15.2	-34.2
	村上市	29,330	11,280	18,050	68,660	19,610	49,050	-57.3	-42.5	-63.2
	胎内市	1,440	1,290	150	3,140	2,225	915	-54.1	-42.0	-83.6
	新発田市	19,170	13,900	5,270	50,180	29,050	21,130	-61.8	-52.2	-75.1
	聖籠町	0	0	0	5,790	5,790	0	皆減	皆減	—
	新潟市	199,260	163,700	35,560	332,440	227,254	105,186	-40.1	-28.0	-66.2
	小計	254,330	192,970	61,360	467,050	287,229	179,821	-45.5	-32.8	-65.9
中越	長岡市	26,920	14,470	12,450	87,140	28,221	58,919	-69.1	-48.7	-78.9
	出雲崎町	4,750	2,010	2,740	15,750	8,290	7,460	-69.8	-75.8	-63.3
	柏崎市	185,810	42,480	143,330	573,660	237,070	336,590	-67.6	-82.1	-57.4
	小計	217,480	58,960	158,520	676,550	273,581	402,969	-67.9	-78.4	-60.7
上越	上越市	91,450	14,900	76,550	382,060	29,120	352,940	-76.1	-48.8	-78.3
	糸魚川市	58,380	8,810	49,570	123,780	17,700	106,080	-52.8	-50.2	-53.3
	小計	149,830	23,710	126,120	505,840	46,820	459,020	-70.4	-49.4	-72.5
佐渡	佐渡市	11,950	7,050	4,900	33,970	14,950	19,020	-64.8	-52.8	-74.2
	小計	11,950	7,050	4,900	33,970	14,950	19,020	-64.8	-52.8	-74.2
	合計	633,590	282,690	350,900	1,683,410	622,580	1,060,830	-62.4	-54.6	-66.9

## 2 スキー場利用客入込状況

調査期間 令和2年12月～令和3年5月  
 調査対象 17市町村 57スキー場  
 (リフトのあるスキー場)

### 令和2年度スキー場入込総数 261.3万人

(時季別)【12～3月】247.0万人

(対前年度増減数 -67.6万人、増減率 -21.5%)

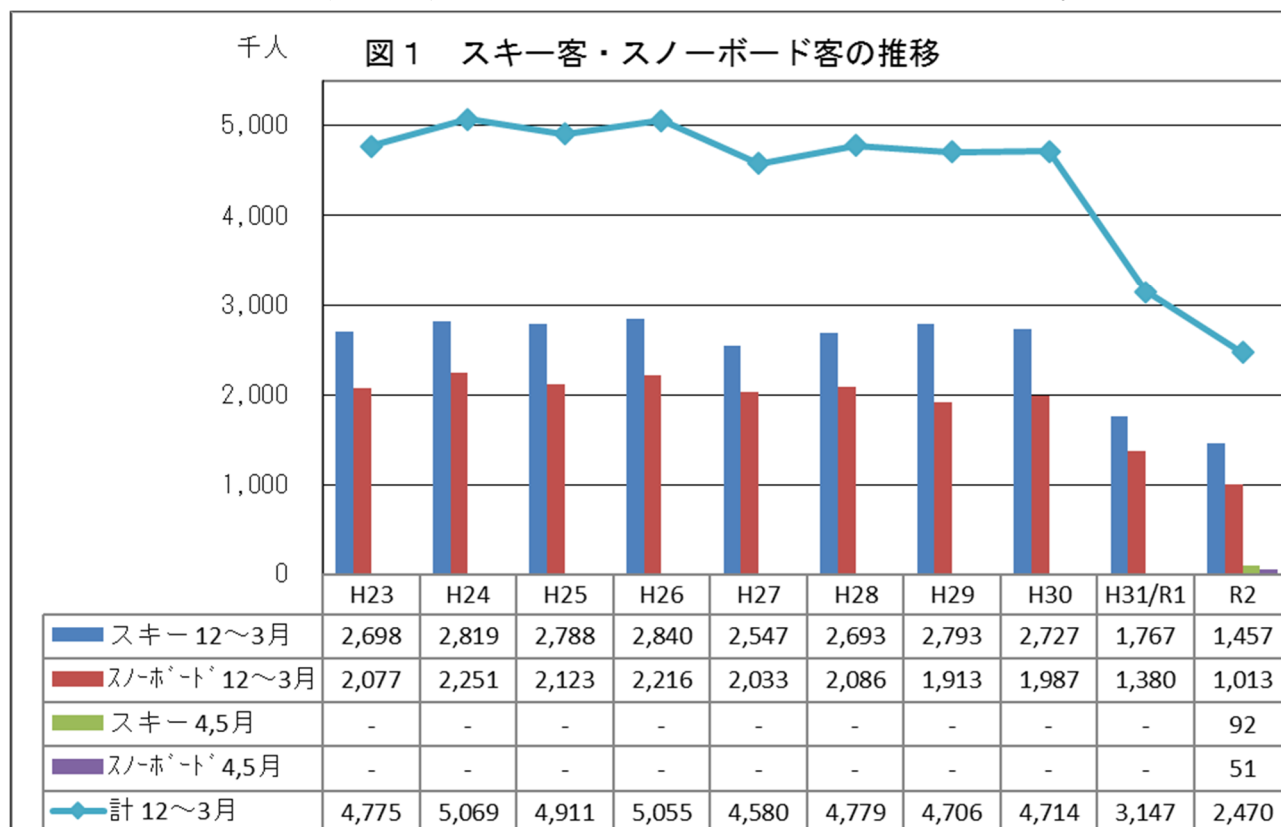
【4、5月】14.3万人(令和2年度シーズンより調査)

(利用客別)【スキー客】154.9万人 【スノーボード客】106.4万人

(県内・県外)【県内客】93.0万人 【県外客】168.3万人

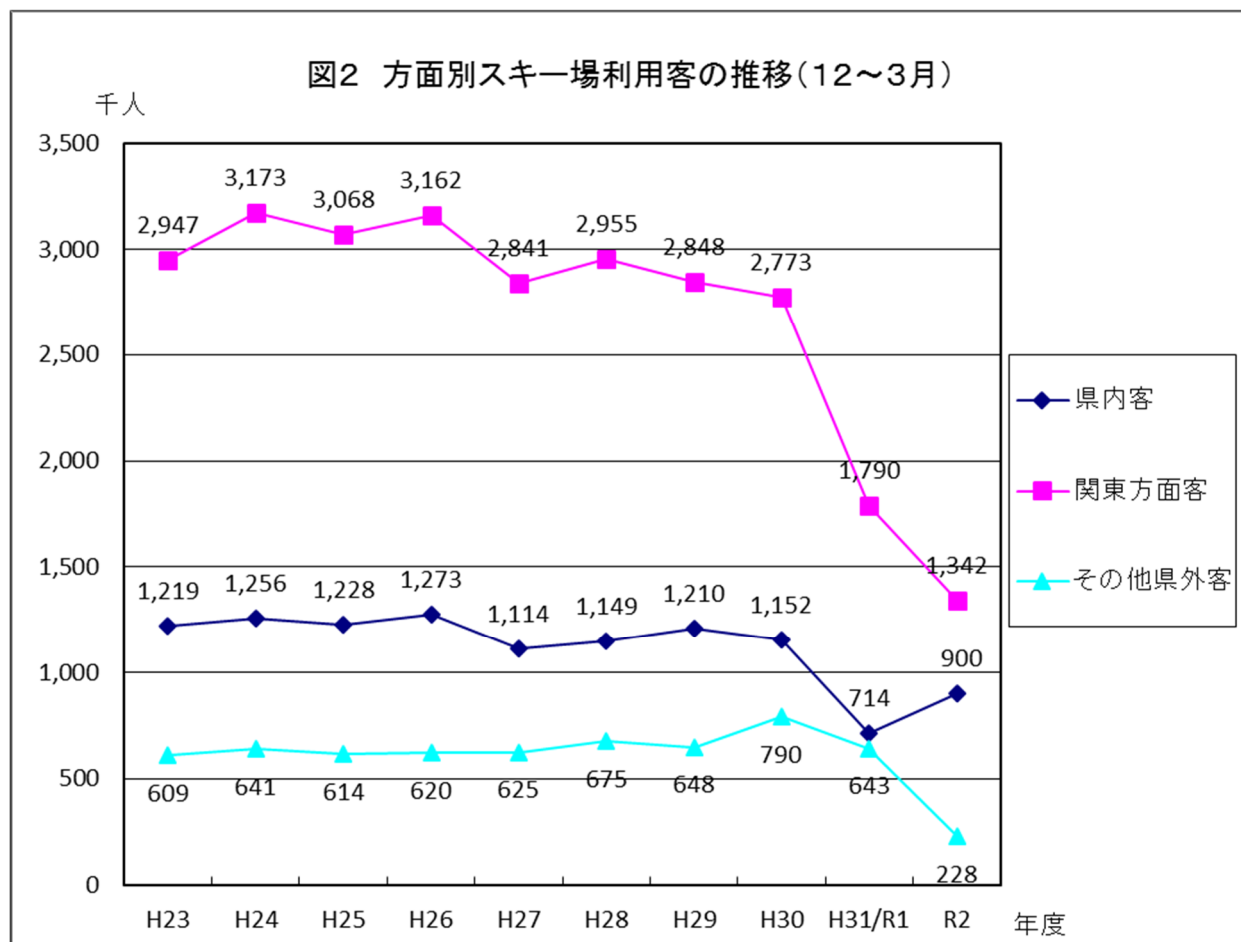
※県外客のうち、外国人は3.4万人

- 12月は、まとまった降雪により、前年度オープンできなかった下越・中越地域のスキー場がオープンできたこと、多くのスキー場が早期にオープンできたことから、対前年度比で増加した。1・2月は、県内客の利用が多い下越・中越地域で入込が大幅に増えたスキー場があった一方、新型コロナウイルス感染症拡大に伴う緊急事態宣言の影響により、例年多くの県外客が訪れる魚沼・上越地域で前年度の入込数から約半減となり、全体でも対前年度比で約40%減となった。3月は、緊急事態宣言の解除を受け、魚沼地域では対前年度比61.4%の増になったほか、上越地域も対前年度比18.9%減まで減少幅が縮まり、全体では対前年度比47.4%の増加となった。4・5月は、十分な積雪があったため、例年どおりの期間の営業を継続したスキー場への入込があり、入込数は14.3万人だった。
- 令和2年度(12～3月)としては、昭和50年度統計以降、最も少ない247.0万人(対前年比-21.5%)の入込数となった。
- なお、外国人スキー利用客数(12～3月)は、令和2年3月からの「外国人新規入国者の入国制限」等により、3.3万人と前年度から23.7万人の減少(対前年度比-87.6%)となり、過去最高を更新した前年度から大きく落ち込んだ。



(1) 主な県外客の出発地別状況（12～3月）

関東地方	134.2万人	（対前年度増減数	-44.8万人、増減率	-25.0%）
中部地方	9.0万人	（	” 増減数	-9.5万人、増減率
北陸地方	5.1万人	（	” 増減数	-1.6万人、増減率
近畿地方	3.7万人	（	” 増減数	-4.6万人、増減率



(2) 地域別の状況（12～3月）

下越地域	14.3万人	（対前年度増減数	+11.6万人、増減率	+438.5%）
中越地域	7.1万人	（	” 増減数	+6.8万人、増減率
魚沼地域	182.6万人	（	” 増減数	-60.8万人、増減率
上越地域	42.6万人	（	” 増減数	-25.5万人、増減率
佐渡地域	0.4万人	（	” 増減数	+0.3万人、増減率

(3) 月別の状況

12月	29.0万人	（対前年度増減数	+1.3万人、増減率	+4.5%）
1月	64.3万人	（	” 増減数	-44.8万人、増減率
2月	85.4万人	（	” 増減数	-46.1万人、増減率
3月	68.3万人	（	” 増減数	+22.0万人、増減率
4月	10.8万人	（令和2年度シーズンより調査）		
5月	3.5万人	（令和2年度シーズンより調査）		

表1 令和2年度スキー場利用客数（市町村別）

（単位：人、％）

地域	市町村	12月			1月			2月			3月			4月	5月	合計		
		R2	R1	R1比	R2	R1	R1比	R2	R1	R1比	R2	R1	R1比	R2	R2	R2	R1	R1比
下郷	村上市	0	0	—	0	0	—	0	0	—	0	0	—	0	0	0	0	—
	胎内市	0	0	—	27,480	0	皆増	37,480	480	+7,708.3	7,040	0	皆増	0	0	72,000	480	+14,900.0
	関川村	0	0	—	0	0	—	0	0	—	0	0	—	0	0	0	0	—
	新発田市	6,910	0	皆増	16,920	6,000	+182.0	16,220	18,440	-12.0	7,270	1,610	+351.6	0	0	47,320	26,050	+81.7
	阿賀町	1,420	0	皆増	10,900	0	皆増	10,300	0	皆増	920	0	皆増	0	0	23,540	0	皆増
小計		8,330	0	皆増	55,300	6,000	+821.7	64,000	18,920	+238.3	15,230	1,610	+846.0	0	0	142,860	26,530	+438.5
中郷	長岡市	2,510	0	皆増	28,080	1,050	+2,574.3	33,970	2,300	+1,377.0	4,460	0	皆増	0	0	69,020	3,350	+1,960.3
	柏崎市	340	0	皆増	720	0	皆増	820	0	皆増	160	0	皆増	0	0	2,040	0	皆増
	加茂市	0	0	—	210	0	皆増	170	0	皆増	10	0	皆増	0	0	390	0	皆増
小計		2,850	0	皆増	29,010	1,050	+2,662.9	34,960	2,300	+1,420.0	4,630	0	皆増	0	0	71,450	3,350	+2,032.8
魚沼	十日町市	3,340	0	皆増	9,400	7,120	+32.0	11,950	11,910	+0.3	6,270	1,340	+367.9	0	0	30,960	20,370	+52.0
	魚沼市	6,030	12,890	-53.2	24,760	5,610	+341.4	28,690	8,680	+230.5	11,280	7,870	+43.3	9,980	5,030	85,770	35,050	+144.7
	湯沢町	132,890	200,210	-33.6	215,650	568,290	-62.1	293,370	566,120	-48.2	333,000	254,580	+30.8	78,920	24,280	1,078,110	1,589,200	-32.2
	南魚沼市	74,060	15,720	+371.1	184,340	242,780	-24.1	247,240	408,010	-39.4	225,790	94,720	+138.4	4,370	0	735,800	761,230	-3.3
	津南町	1,890	1,710	+10.5	4,630	13,580	-65.9	7,320	12,020	-39.1	4,060	1,070	+279.4	310	0	18,210	28,380	-35.8
小計		218,210	230,530	-5.3	438,780	837,380	-47.6	588,570	1,006,740	-41.5	580,400	359,580	+61.4	93,580	29,310	1,948,850	2,434,230	-19.9
上郷	妙高市	48,170	45,840	+5.1	94,250	210,330	-55.2	125,060	245,240	-49.0	68,890	91,960	-25.1	10,800	4,730	351,900	593,370	-40.7
	上越市	8,410	0	皆増	14,030	25,150	-44.2	25,550	31,850	-19.8	8,720	5,000	+74.4	0	0	56,710	62,000	-8.5
	糸魚川市	3,860	860	+348.8	9,740	11,410	-14.6	14,020	8,520	+64.6	5,410	5,350	+1.1	3,860	1,120	38,010	26,140	+45.4
小計		60,440	46,700	+29.4	118,020	246,890	-52.2	164,630	285,610	-42.4	83,020	102,310	-18.9	14,660	5,850	446,620	681,510	-34.5
佐渡	佐渡市	0	0	—	2,040	0	皆増	1,570	880	+78.4	0	0	—	0	0	3,610	880	+310.2
小計		0	0	—	2,040	0	皆増	1,570	880	+78.4	0	0	—	0	0	3,610	880	+310.2
合計		289,830	277,230	+4.5	643,150	1,091,320	-41.1	853,730	1,314,450	-35.1	683,280	463,500	+47.4	108,240	35,160	2,613,390	3,146,500	-16.9

# 観光入込客統計

## 別表



第1表 観光客入込数の推移

調査年	総数	対前年比
平成23年	66,670,798人	94.1%
平成24年	70,862,007人	106.3%
平成25年	71,601,558人	101.0%
平成26年	72,986,893人	101.9%
平成27年	77,446,713人	106.1%
平成28年	74,172,409人	95.8%
平成29年	72,477,709人	97.7%
平成30年	74,828,029人	103.2%
平成31年/令和元年	73,303,449人	98.0%
令和2年	42,006,752人	57.3%

※平成22年3月以前と平成22年4月以降は統計基準が異なるため、統計上正確な比較ではありません。（便宜上算出した参考値）

第2表 地域別観光客の状況(四半期別・月別)

地域別	月別観光客					
	1～3月			4～6月		
	1月	2月	3月	4月	5月	6月
下越地域	2,319,550	1,453,309	1,019,890	928,304	991,054	1,233,800
中越地域	565,257	643,604	494,438	401,458	536,050	722,412
魚沼地域	1,150,688	1,416,107	669,864	187,914	130,301	232,503
上越地域	694,217	730,833	407,227	367,078	156,635	493,023
佐渡地域	20,628	14,282	13,185	8,320	4,995	20,904
月別計	4,750,340	4,258,135	2,604,604	1,893,074	1,819,035	2,702,642
対前年増減率	-6.7%	-13.2%	-50.2%	-72.0%	-73.6%	-49.2%
四半期別計	11,613,079			6,414,751		
対前年増減率	-23.7%			-66.2%		

第3表 分類別観光客の状況(四半期別・月別)

分類別	月別観光客					
	1～3月			4～6月		
	1月	2月	3月	4月	5月	6月
自然	149,510	132,267	150,136	149,562	203,180	265,671
歴史・文化	1,014,104	427,296	314,181	228,478	287,160	421,501
温泉・健康	704,288	683,592	434,334	190,405	132,263	289,583
スポーツ・レクリエーション	1,332,542	1,549,992	691,825	313,323	324,461	450,029
都市型観光	1,012,256	978,994	950,975	732,280	837,294	1,209,064
その他	11,620	13,917	12,161	11,360	14,119	23,260
行祭事・イベント	526,020	472,077	50,992	267,666	20,558	43,534
月別計	4,750,340	4,258,135	2,604,604	1,893,074	1,819,035	2,702,642
対前年増減率	-6.7%	-13.2%	-50.2%	-72.0%	-73.6%	-49.2%
四半期別計	11,613,079			6,414,751		
対前年増減率	-23.7%			-66.2%		



(単位：地点、人)

月別観光客						R2 計	H31/R1 計	対前年 増減率
7～9月			10～12月					
7月	8月	9月	10月	11月	12月			
1,476,245	1,932,974	1,699,665	1,961,036	2,312,571	1,203,994	18,532,392	30,933,609	-40.1%
742,324	1,166,868	961,866	1,178,205	1,265,378	620,045	9,297,905	15,990,109	-41.9%
353,348	600,031	459,754	568,115	444,112	417,209	6,629,946	12,064,833	-45.0%
794,131	1,043,861	721,382	713,387	615,993	301,935	7,039,702	13,082,033	-46.2%
49,860	93,359	82,316	103,126	77,686	18,146	506,807	1,232,865	-58.9%
<b>3,415,908</b>	<b>4,837,093</b>	<b>3,924,983</b>	<b>4,523,869</b>	<b>4,715,740</b>	<b>2,561,329</b>	<b>42,006,752</b>	<b>73,303,449</b>	<b>-42.7%</b>
-48.9%	-61.2%	-28.2%	-17.5%	-15.6%	-24.7%	-42.7%	-	-
12,177,984			11,800,938			42,006,752		
-50.5%			-18.5%			-42.7%		

(単位：地点、人)

月別観光客						R2 計	H31/R1 計	対前年 増減率
7～9月			10～12月					
7月	8月	9月	10月	11月	12月			
278,694	444,146	405,442	484,796	437,435	117,905	3,218,744	4,457,781	-27.8%
556,996	671,526	689,601	735,278	943,845	340,798	6,630,764	10,003,185	-33.7%
416,995	527,058	452,606	506,121	500,059	443,644	5,280,948	9,011,880	-41.4%
580,588	1,211,827	611,896	643,379	738,847	452,695	8,901,404	13,752,791	-35.3%
1,402,820	1,778,073	1,580,584	1,847,777	1,874,778	1,095,824	15,300,719	19,811,919	-22.8%
26,444	26,133	27,376	30,234	26,466	17,960	241,050	377,421	-36.1%
153,371	178,330	157,478	276,284	194,310	92,503	2,433,123	15,888,472	-84.7%
<b>3,415,908</b>	<b>4,837,093</b>	<b>3,924,983</b>	<b>4,523,869</b>	<b>4,715,740</b>	<b>2,561,329</b>	<b>42,006,752</b>	<b>73,303,449</b>	<b>-42.7%</b>
-48.9%	-61.2%	-28.2%	-17.5%	-15.6%	-24.7%	-42.7%	-	-
12,177,984			11,800,938			42,006,752		
-50.5%			-18.5%			-42.7%		

第4表 分類別〔地域別〕観光客の状況(個別表)

(1) 自然

地域別	月別	四半期別・月別観光客					
		1～3月			4～6月		
		1月	2月	3月	4月	5月	6月
下越地域		113,475	96,364	95,715	96,139	109,615	128,957
中越地域		11,751	13,075	13,353	35,604	60,199	55,507
魚沼地域		11,003	6,934	31,174	10,546	20,588	46,986
上越地域		12,610	15,500	9,090	6,700	12,130	29,613
佐渡地域		671	394	804	573	648	4,608
月別計		149,510	132,267	150,136	149,562	203,180	265,671
対前年増減率		+18.6%	+23.8%	+1.5%	-56.9%	-65.4%	-32.5%
四半期別計		431,913			618,413		
対前年増減率		+13.4%			-53.4%		

(2) 歴史・文化

地域別	月別	四半期別・月別観光客					
		1～3月			4～6月		
		1月	2月	3月	4月	5月	6月
下越地域		835,968	253,063	203,039	163,899	217,777	261,039
中越地域		100,764	106,285	61,185	32,594	44,431	87,926
魚沼地域		23,346	23,669	14,232	3,151	3,076	14,590
上越地域		40,752	37,756	28,938	24,878	20,299	47,322
佐渡地域		13,274	6,523	6,787	3,956	1,577	10,624
月別計		1,014,104	427,296	314,181	228,478	287,160	421,501
対前年増減率		+5.9%	+6.7%	-48.6%	-74.0%	-74.6%	-45.9%
四半期別計		1,755,581			937,139		
対前年増減率		-10.8%			-66.3%		

(3) 温泉・健康

地域別	月別	四半期別・月別観光客					
		1～3月			4～6月		
		1月	2月	3月	4月	5月	6月
下越地域		305,509	257,630	158,434	75,094	55,688	156,167
中越地域		134,237	112,591	67,786	30,300	25,070	58,562
魚沼地域		170,003	202,819	154,531	49,328	15,330	26,413
上越地域		87,856	104,067	47,989	31,892	33,405	42,769
佐渡地域		6,683	6,485	5,594	3,791	2,770	5,672
月別計		704,288	683,592	434,334	190,405	132,263	289,583
対前年増減率		-13.5%	-20.4%	-46.5%	-73.6%	-82.7%	-55.8%
四半期別計		1,822,214			612,251		
対前年増減率		-26.6%			-71.4%		

(単位：人)

四半期別・月別観光客						R2 計	R1 計	対前年 増減率
7～9月			10～12月					
7月	8月	9月	10月	11月	12月			
106,183	163,618	155,003	223,166	269,731	76,503	1,634,469	2,076,594	-21.3%
44,239	54,936	42,939	53,211	54,174	23,113	462,101	551,097	-16.1%
69,816	117,467	135,025	129,328	84,028	13,360	676,255	1,176,100	-42.5%
49,409	93,580	54,819	53,827	16,190	3,940	357,408	461,515	-22.6%
9,047	14,545	17,656	25,264	13,312	989	88,511	192,475	-54.0%
<b>278,694</b>	<b>444,146</b>	<b>405,442</b>	<b>484,796</b>	<b>437,435</b>	<b>117,905</b>	<b>3,218,744</b>	<b>4,457,781</b>	<b>-27.8%</b>
-34.1%	-34.7%	-2.1%	-8.1%	-14.6%	-38.4%	-27.8%		
1,128,282			1,040,136					
-25.6%			-15.5%					

(単位：人)

四半期別・月別観光客						R2 計	R1 計	対前年 増減率
7～9月			10～12月					
7月	8月	9月	10月	11月	12月			
321,004	380,555	400,333	410,179	551,027	243,876	4,241,759	5,617,346	-24.5%
91,390	95,038	97,779	118,959	220,605	52,829	1,109,785	1,705,317	-34.9%
24,505	41,639	30,124	42,786	39,137	13,381	273,636	546,189	-49.9%
90,620	101,172	110,697	104,683	86,120	22,295	715,532	1,448,313	-50.6%
29,477	53,122	50,668	58,671	46,956	8,417	290,052	686,020	-57.7%
<b>556,996</b>	<b>671,526</b>	<b>689,601</b>	<b>735,278</b>	<b>943,845</b>	<b>340,798</b>	<b>6,630,764</b>	<b>10,003,185</b>	<b>-33.7%</b>
-31.3%	-44.1%	-21.1%	-16.0%	-13.0%	-15.7%	-33.7%		
1,918,123			2,019,921					
-33.5%			-14.6%					

(単位：人)

四半期別・月別観光客						R2 計	R1 計	対前年 増減率
7～9月			10～12月					
7月	8月	9月	10月	11月	12月			
208,263	231,384	206,781	230,446	248,081	210,257	2,343,734	3,652,665	-35.8%
84,022	92,986	82,119	89,948	91,340	73,265	942,226	1,634,707	-42.4%
50,890	81,210	79,773	84,670	98,570	90,867	1,104,404	2,584,110	-57.3%
64,550	107,430	69,941	81,866	44,650	60,515	776,930	1,144,267	-32.1%
9,270	14,048	13,992	19,191	17,418	8,740	113,654	189,688	-40.1%
<b>416,995</b>	<b>527,058</b>	<b>452,606</b>	<b>506,121</b>	<b>500,059</b>	<b>443,644</b>	<b>5,280,948</b>	<b>9,205,437</b>	<b>-42.6%</b>
-39.8%	-46.5%	-40.7%	-28.9%	-29.6%	-37.8%	-42.6%		
1,396,659			1,449,824					
-42.8%			-32.1%					

(4) スポーツ・レクリエーション

地域別	月別	四半期別・月別観光客					
		1～3月			4～6月		
		1月	2月	3月	4月	5月	6月
下越地域		124,270	128,498	115,866	140,042	148,465	176,950
中越地域		56,605	61,333	81,148	82,235	97,145	168,319
魚沼地域		840,649	1,010,173	366,262	44,562	38,511	41,523
上越地域		311,018	349,108	128,549	46,484	40,340	63,237
佐渡地域		0	880	0	0	0	0
月別計		1,332,542	1,549,992	691,825	313,323	324,461	450,029
対前年増減率		-22.0%	-16.4%	-51.7%	-64.6%	-69.5%	-23.5%
四半期別計		3,574,359			1,087,813		
対前年増減率		-28.5%			-57.1%		

(5) 都市型観光

地域別	月別	四半期別・月別観光客					
		1～3月			4～6月		
		1月	2月	3月	4月	5月	6月
下越地域		456,723	453,536	422,559	350,786	445,009	472,653
中越地域		229,576	223,961	265,669	212,535	302,132	343,556
魚沼地域		105,487	112,729	86,907	54,486	52,296	102,091
上越地域		220,470	188,768	175,840	114,473	37,857	290,764
佐渡地域		0	0	0	0	0	0
月別計		1,012,256	978,994	950,975	732,280	837,294	1,209,064
対前年増減率		+14.4%	+5.3%	-27.6%	-55.2%	-63.8%	-20.6%
四半期別計		2,942,225			2,778,638		
対前年増減率		-5.9%			-49.2%		

(単位：人)

四半期別・月別観光客						R2 計	H31/R1 計	対前年 増減率
7～9月			10～12月					
7月	8月	9月	10月	11月	12月			
266,083	481,604	249,559	256,519	469,035	129,862	2,686,753	3,907,406	-31.2%
162,115	384,856	187,525	215,259	145,655	49,100	1,691,295	2,780,554	-39.2%
55,066	102,074	72,967	62,376	49,404	223,680	2,907,247	4,585,022	-36.6%
97,058	231,649	101,845	109,225	74,753	50,053	1,603,319	2,442,966	-34.4%
266	11,644	0	0	0	0	12,790	36,843	-65.3%
<b>580,588</b>	<b>1,211,827</b>	<b>611,896</b>	<b>643,379</b>	<b>738,847</b>	<b>452,695</b>	<b>8,901,404</b>	<b>13,752,791</b>	<b>-35.3%</b>
-50.1%	-47.9%	-14.0%	+5.4%	-14.1%	-17.3%	-35.3%		
2,404,311			1,834,921					
-42.8%			-9.1%					

(単位：人)

四半期別・月別観光客						R2 計	H31/R1 計	対前年 増減率
7～9月			10～12月					
7月	8月	9月	10月	11月	12月			
497,169	588,200	554,430	647,415	622,284	466,954	5,977,718	7,585,011	-21.2%
347,539	529,504	537,125	676,423	736,290	413,636	4,817,946	5,347,843	-9.9%
135,531	173,534	140,345	193,082	144,371	68,051	1,368,910	2,138,673	-36.0%
422,581	486,835	348,684	330,857	371,833	147,183	3,136,145	4,740,392	-33.8%
0	0	0	0	0	0	0	0	—
<b>1,402,820</b>	<b>1,778,073</b>	<b>1,580,584</b>	<b>1,847,777</b>	<b>1,874,778</b>	<b>1,095,824</b>	<b>15,300,719</b>	<b>19,811,919</b>	<b>-22.8%</b>
-18.6%	-33.7%	-8.3%	+3.6%	-2.0%	-20.9%	-22.8%		
4,761,477			4,818,379					
-22.3%			-5.2%					

## (6) その他

地域別 月別	四半期別・月別観光客					
	1～3月			4～6月		
	1月	2月	3月	4月	5月	6月
下越地域	5,166	5,228	4,434	4,590	6,116	13,468
中越地域	2,104	3,869	2,717	1,460	2,853	3,252
魚沼地域	0	0	0	0	0	0
上越地域	4,350	4,820	5,010	5,310	5,150	6,540
佐渡地域	0	0	0	0	0	0
月別計	11,620	13,917	12,161	11,360	14,119	23,260
対前年増減率	-9.4%	-22.9%	-44.8%	-65.5%	-67.0%	-67.9%
四半期別計	37,698			48,739		
対前年増減率	-28.7%			-67.1%		

## (7) 行祭事・イベント

地域別 月別	四半期別・月別観光客					
	1～3月			4～6月		
	1月	2月	3月	4月	5月	6月
下越地域	478,439	258,990	19,843	97,754	8,384	24,566
中越地域	30,220	122,490	2,580	6,730	4,220	5,290
魚沼地域	200	59,783	16,758	25,841	500	900
上越地域	17,161	30,814	11,811	137,341	7,454	12,778
佐渡地域	0	0	0	0	0	0
月別計	526,020	472,077	50,992	267,666	20,558	43,534
対前年増減率	-10.8%	-40.9%	-94.4%	-88.2%	-97.9%	-96.7%
四半期別計	1,049,089			331,758		
対前年増減率	-54.3%			-92.8%		

(単位：人)

四半期別・月別観光客						R2 計	H31/R1 計	対前年 増減率
7～9月			10～12月					
7月	8月	9月	10月	11月	12月			
16,655	15,240	16,369	17,735	16,599	9,938	131,538	202,919	-35.2%
2,799	2,523	3,327	4,689	3,667	1,792	35,052	86,782	-59.6%
0	0	0	0	0	0	0	0	-
6,990	8,370	7,680	7,810	6,200	6,230	74,460	87,720	-15.1%
0	0	0	0	0	0	0	0	-
<b>26,444</b>	<b>26,133</b>	<b>27,376</b>	<b>30,234</b>	<b>26,466</b>	<b>17,960</b>	<b>241,050</b>	<b>377,421</b>	<b>-36.1%</b>
-16.5%	-32.1%	-22.0%	+13.2%	-8.5%	+15.3%	-36.1%		
79,953			74,660					
-24.0%			+4.8%					

(単位：人)

四半期別・月別観光客						R2 計	H31/R1 計	対前年 増減率
7～9月			10～12月					
7月	8月	9月	10月	11月	12月			
60,888	72,373	117,190	175,576	135,814	66,604	1,516,421	7,891,668	-80.8%
10,220	7,025	11,052	19,716	13,647	6,310	239,500	3,952,838	-93.9%
17,540	84,107	1,520	55,873	28,602	7,870	299,494	1,159,267	-74.2%
62,923	14,825	27,716	25,119	16,247	11,719	375,908	2,756,860	-86.4%
1,800	0	0	0	0	0	1,800	127,839	-98.6%
<b>153,371</b>	<b>178,330</b>	<b>157,478</b>	<b>276,284</b>	<b>194,310</b>	<b>92,503</b>	<b>2,433,123</b>	<b>15,888,472</b>	<b>-84.7%</b>
-91.7%	-96.1%	-83.9%	-71.6%	-59.8%	-37.0%	-84.7%		
489,179			563,097					
-93.4%			-64.9%					

第5表 市町村別観光客入込数（月別）

市町村別	月 別					
	1月	2月	3月	4月	5月	6月
村上市	61,020	56,470	59,479	45,219	53,929	78,399
胎内市	28,700	20,770	26,820	25,590	30,550	45,940
関川村	48,923	28,596	1,313	8,129	12,288	17,558
粟島浦村	205	324	416	187	159	786
新潟市	1,424,373	978,429	625,255	624,321	613,817	696,487
新発田市	135,743	108,504	54,761	51,359	56,343	81,748
燕市	44,403	41,206	37,426	14,324	21,555	46,317
阿賀野市	90,271	81,239	81,198	55,367	74,697	116,948
聖籠町	3,581	3,227	4,121	3,404	5,084	7,277
阿賀町	43,232	36,470	28,971	17,080	18,935	28,668
弥彦村	421,340	82,310	81,770	51,280	86,860	98,130
五泉市	17,759	15,764	18,360	32,044	16,837	15,542
下越地域 計	2,319,550	1,453,309	1,019,890	928,304	991,054	1,233,800
長岡市	223,152	247,676	201,781	135,688	188,402	276,287
三条市	99,945	137,848	77,108	62,246	108,653	124,026
柏崎市	86,550	85,120	60,980	52,080	60,050	73,200
小千谷市	8,220	21,163	4,892	4,286	5,693	10,826
加茂市	10,587	10,184	550	25,263	16,110	35,941
見附市	94,343	101,983	108,154	88,549	125,497	153,598
田上町	23,158	21,583	18,078	15,300	15,760	25,342
出雲崎町	9,059	8,030	13,102	6,836	10,137	13,248
刈羽村	10,243	10,017	9,793	11,210	5,748	9,944
中越地域 計	565,257	643,604	494,438	401,458	536,050	722,412
十日町市	64,422	119,217	56,959	31,667	41,255	79,002
魚沼市	50,136	48,660	69,645	59,917	46,806	53,851
湯沢町	660,060	701,600	386,410	61,510	12,070	21,640
南魚沼市	362,450	534,580	154,750	34,750	29,280	75,530
津南町	13,620	12,050	2,100	70	890	2,480
魚沼地域 計	1,150,688	1,416,107	669,864	187,914	130,301	232,503
上越市	137,837	162,123	73,547	186,878	55,485	116,413
糸魚川市	108,030	85,360	79,580	46,960	32,660	76,160
妙高市	448,350	483,350	254,100	133,240	68,490	300,450
上越地域 計	694,217	730,833	407,227	367,078	156,635	493,023
佐渡地域 計	20,628	14,282	13,185	8,320	4,995	20,904
合 計	4,750,340	4,258,135	2,604,604	1,893,074	1,819,035	2,702,642



(単位：人)

月 別						R2 計	R1 計	対前年 増減率	市町村名
7月	8月	9月	10月	11月	12月				
112,639	177,002	111,479	119,192	123,151	92,962	1,090,941	1,809,215	-39.7%	村上市
49,270	66,870	54,860	52,760	45,410	18,720	466,260	737,580	-36.8%	胎内市
19,874	21,148	19,921	24,950	25,608	20,550	248,858	1,047,949	-76.3%	関川村
2,859	4,965	2,262	1,900	683	281	15,027	48,580	-69.1%	粟島浦村
851,765	1,098,864	927,812	1,125,245	1,076,435	778,738	10,821,541	18,648,265	-42.0%	新潟市
128,718	155,565	138,490	125,454	119,362	84,408	1,240,455	2,468,922	-49.8%	新発田市
49,343	57,314	52,910	55,712	57,664	30,838	509,012	960,907	-47.0%	燕市
98,377	123,833	106,014	130,502	148,770	75,217	1,182,433	1,164,337	+1.6%	阿賀野市
7,150	8,523	64,742	9,145	6,375	3,025	125,654	180,483	-30.4%	聖籠町
29,712	39,796	47,063	77,506	72,100	17,039	456,572	841,203	-45.7%	阿賀町
111,090	161,090	158,420	220,830	610,650	69,970	2,153,740	2,610,380	-17.5%	弥彦村
15,448	18,004	15,692	17,840	26,363	12,246	221,899	415,788	-46.6%	五泉市
1,476,245	1,932,974	1,699,665	1,961,036	2,312,571	1,203,994	18,532,392	30,933,609	-40.1%	下越地域 計
279,021	468,400	452,493	656,876	686,643	307,794	4,124,213	6,925,154	-40.4%	長岡市
112,989	126,504	138,647	144,675	146,854	66,210	1,345,705	2,190,179	-38.6%	三条市
137,850	317,240	118,300	116,460	147,710	92,070	1,347,610	3,151,750	-57.2%	柏崎市
13,296	16,589	14,446	16,008	13,381	8,121	136,921	643,122	-78.7%	小千谷市
14,126	19,134	25,732	29,590	30,505	4,098	221,820	518,554	-57.2%	加茂市
125,711	146,231	149,621	141,324	111,542	76,779	1,423,332	1,694,129	-16.0%	見附市
32,417	30,903	26,448	39,652	100,550	50,278	399,469	396,227	+0.8%	田上町
14,298	22,629	16,536	14,528	13,887	6,422	148,712	233,413	-36.3%	出雲崎町
12,616	19,238	19,643	19,092	14,306	8,273	150,123	237,581	-36.8%	刈羽村
742,324	1,166,868	961,866	1,178,205	1,265,378	620,045	9,297,905	15,990,109	-41.9%	中越地域 計
123,162	247,129	114,767	179,521	147,582	55,647	1,260,330	2,257,337	-44.2%	十日町市
66,096	82,732	73,867	102,504	71,070	29,752	755,036	1,498,256	-49.6%	魚沼市
49,610	86,430	114,970	78,390	61,160	192,950	2,426,800	4,186,700	-42.0%	湯沢町
109,240	167,220	147,800	197,530	157,600	133,980	2,104,710	3,772,010	-44.2%	南魚沼市
5,240	16,520	8,350	10,170	6,700	4,880	83,070	350,530	-76.3%	津南町
353,348	600,031	459,754	568,115	444,112	417,209	6,629,946	12,064,833	-45.0%	魚沼地域 計
235,651	315,121	211,312	201,337	157,843	78,195	1,931,742	5,398,033	-64.2%	上越市
121,590	217,420	124,480	140,490	123,810	69,630	1,226,170	2,103,600	-41.7%	糸魚川市
436,890	511,320	385,590	371,560	334,340	154,110	3,881,790	5,580,400	-30.4%	妙高市
794,131	1,043,861	721,382	713,387	615,993	301,935	7,039,702	13,082,033	-46.2%	上越地域 計
49,860	93,359	82,316	103,126	77,686	18,146	506,807	1,232,865	-58.9%	佐渡地域 計
3,415,908	4,837,093	3,924,983	4,523,869	4,715,740	2,561,329	42,006,752	73,303,449	-42.7%	合 計

## 第6表 市町村別観光客入込数（分類別）

（単位：人）

市町村名	自然	歴史・文化	温泉・健康	スポーツ・レクリエーション	都市型観光	その他	行祭事・イベント	合計
村上市	42,090	58,104	229,911	83,246	677,590	0	0	1,090,941
胎内市	103,310	49,650	49,980	181,440	35,810	46,070	0	466,260
関川村	12,000	9,995	104,806	0	94,999	27,058	0	248,858
粟島浦村	7,011	0	0	8,016	0	0	0	15,027
新潟市	411,106	2,770,835	662,099	1,393,365	4,159,297	0	1,424,839	10,821,541
新発田市	30,758	47,406	561,436	471,746	28,916	34,211	65,982	1,240,455
燕市	0	59,179	79,986	0	369,847	0	0	509,012
阿賀野市	374,953	16,390	213,995	174,215	378,681	24,199	0	1,182,433
聖籠町	0	61,649	0	64,005	0	0	0	125,654
阿賀町	235,691	14,181	119,700	0	87,000	0	0	456,572
弥彦村	402,310	1,133,950	180,510	300,720	133,650	0	2,600	2,153,740
五泉市	15,240	20,420	141,311	10,000	11,928	0	23,000	221,899
<b>下越地域 計</b>	<b>1,634,469</b>	<b>4,241,759</b>	<b>2,343,734</b>	<b>2,686,753</b>	<b>5,977,718</b>	<b>131,538</b>	<b>1,516,421</b>	<b>18,532,392</b>
長岡市	59,828	536,644	456,057	607,833	2,396,175	0	67,676	4,124,213
三条市	98,471	97,615	98,893	201,984	775,197	24,441	49,104	1,345,705
柏崎市	200,780	211,760	60,450	427,030	335,870	0	111,720	1,347,610
小千谷市	0	55,367	0	24,395	46,159	0	11,000	136,921
加茂市	15,822	0	32,696	165,702	7,600	0	0	221,820
見附市	0	177,260	155,564	16,724	1,073,784	0	0	1,423,332
田上町	87,200	7,599	138,566	59,799	106,305	0	0	399,469
出雲崎町	0	10,421	0	50,824	76,856	10,611	0	148,712
刈羽村	0	13,119	0	137,004	0	0	0	150,123
<b>中越地域 計</b>	<b>462,101</b>	<b>1,109,785</b>	<b>942,226</b>	<b>1,691,295</b>	<b>4,817,946</b>	<b>35,052</b>	<b>239,500</b>	<b>9,297,905</b>
十日町市	337,397	80,733	190,871	48,831	416,285	0	186,213	1,260,330
魚沼市	116,118	36,633	137,843	150,786	268,425	0	45,231	755,036
湯沢町	133,940	13,120	583,120	1,627,370	68,250	0	1,000	2,426,800
南魚沼市	66,480	143,150	192,570	1,019,510	615,950	0	67,050	2,104,710
津南町	22,320	0	0	60,750	0	0	0	83,070
<b>魚沼地域 計</b>	<b>676,255</b>	<b>273,636</b>	<b>1,104,404</b>	<b>2,907,247</b>	<b>1,368,910</b>	<b>0</b>	<b>299,494</b>	<b>6,629,946</b>
上越市	32,178	626,352	87,490	555,969	396,105	0	233,648	1,931,742
糸魚川市	34,140	89,180	114,490	339,450	546,410	74,460	28,040	1,226,170
妙高市	291,090	0	574,950	707,900	2,193,630	0	114,220	3,881,790
<b>上越地域 計</b>	<b>357,408</b>	<b>715,532</b>	<b>776,930</b>	<b>1,603,319</b>	<b>3,136,145</b>	<b>74,460</b>	<b>375,908</b>	<b>7,039,702</b>
<b>佐渡地域 計</b>	<b>88,511</b>	<b>290,052</b>	<b>113,654</b>	<b>12,790</b>	<b>0</b>	<b>0</b>	<b>1,800</b>	<b>506,807</b>
<b>合 計</b>	<b>3,218,744</b>	<b>6,630,764</b>	<b>5,280,948</b>	<b>8,901,404</b>	<b>15,300,719</b>	<b>241,050</b>	<b>2,433,123</b>	<b>42,006,752</b>

第7表 市町村別主要観光地点入込数

(注)年間入込数が5万人以上の観光地点のうち公表可能なものを掲載

(単位：人、%)

市町村名	観光地点名	分類	R2	H31/R1	対前年比
村上市	瀬波温泉	温泉・健康	229,911	316,281	72.7
	新潟漁業協同組合岩船港支所鮮魚加工直売所	都市型観光	50,120	58,027	86.4
	岩船港鮮魚センター	都市型観光	174,160	213,590	81.5
	穂波の里	都市型観光	264,780	274,535	96.4
	朝日みどりの里	都市型観光	121,069	195,797	61.8
	笹川流れ夕日会館	都市型観光	55,050	57,590	95.6
胎内市	はまなすの丘展望台	自然	103,310	88,330	117.0
関川村	えちごせきかわ温泉郷(桂の関温泉ゆ〜む)	温泉・健康	92,297	158,129	58.4
	地域文化交流施設「ちぐら」	都市型観光	94,999	751,061	12.6
新潟市	水の公園福島潟	自然	214,270	297,200	72.1
	角田山	自然	141,410	137,005	103.2
	白山神社(初詣を除く)	歴史・文化	682,000	702,000	97.2
	護国神社(初詣を除く)	歴史・文化	130,227	144,860	89.9
	新潟市水族館(マリンピア日本海)	歴史・文化	362,689	523,308	69.3
	県立自然科学館	歴史・文化	110,714	247,766	44.7
	新潟市歴史博物館(みなとぴあ)	歴史・文化	62,493	103,916	60.1
	新潟県立万代島美術館	歴史・文化	62,470	56,317	110.9
	県立植物園	歴史・文化	268,808	251,695	106.8
	新津美術館	歴史・文化	123,864	115,886	106.9
	動物ふれあいセンター	歴史・文化	216,869	367,934	58.9
	新潟市マンガ・アニメ情報館	歴史・文化	86,274	94,366	91.4
	多宝温泉	温泉・健康	144,588	246,074	58.8
	岩室温泉	温泉・健康	133,332	222,593	59.9
	じょんのび館	温泉・健康	92,377	128,182	72.1
	秋葉温泉「花水」	温泉・健康	108,214	146,290	74.0
	小須戸温泉健康センター花の湯館	温泉・健康	87,056	128,516	67.7
	関屋浜	スポーツ・レクリエーション	78,500	142,560	55.1
	Befcoばかうけ展望室	スポーツ・レクリエーション	116,330	220,436	52.8
	アイスアリーナ	スポーツ・レクリエーション	75,548	117,035	64.6
	こども創造センター	スポーツ・レクリエーション	126,239	262,565	48.1
	食と花の交流センター	スポーツ・レクリエーション	605,662	678,734	89.2
	新潟ふるさと村	都市型観光	1,247,600	1,704,500	73.2
	花夢里にいつ	都市型観光	554,768	584,421	94.9
	新津フラワーランド	都市型観光	237,309	245,172	96.8
	花とみどりのシンボルゾーン	都市型観光	231,930	348,658	66.5
	岩室観光施設いわむろや	都市型観光	145,957	184,022	79.3
	ピアBandai	都市型観光	966,557	932,903	103.6
	食育・花育センター	都市型観光	235,532	390,472	60.3
	JA越後中央 越王の里	都市型観光	121,455	117,484	103.4
	アグリパーク	都市型観光	171,994	190,192	90.4
	白山神社(初詣)	行祭事・イベント	200,000	205,000	97.6
	護国神社(初詣)	行祭事・イベント	144,500	175,000	82.6
	コンベンション(朱鷺メッセ開催)	行祭事・イベント	137,400	795,200	17.3
	食の陣	行祭事・イベント	151,029	339,878	44.4
	とやの湖桜まつり	行祭事・イベント	60,000	273,000	22.0
	デンカビッグスワンスタジアム(スポーツ観戦)	行祭事・イベント	159,045	391,538	40.6
	鳥屋野体育館(専用利用)	行祭事・イベント	71,586	158,155	45.3
	西総合スポーツセンター(専用利用)	行祭事・イベント	78,098	139,671	55.9
	東総合スポーツセンター(専用利用)	行祭事・イベント	55,823	117,174	47.6
	亀田総合体育館(専用利用)	行祭事・イベント	64,981	155,460	41.8
	新発田市	月岡温泉	温泉・健康	363,396	506,746
紫雲の郷		温泉・健康	76,195	207,112	36.8
五十公野公園		スポーツ・レクリエーション	65,481	73,190	89.5
道の駅 ふれあいセンター桜館		スポーツ・レクリエーション	118,640	175,221	67.7
新発田市カルチャーセンター		スポーツ・レクリエーション	66,588	159,897	41.6
燕市	てまりの湯	温泉・健康	79,986	125,412	63.8
	ふれあいパーク久賀美	都市型観光	149,727	184,934	81.0
	ストックバスターズ 燕店	都市型観光	220,120	262,962	83.7
阿賀野市	瓢湖水きん公園	自然	326,870	350,108	93.4
	安田温泉保養センター・ホテルやすらぎ	温泉・健康	65,623	82,918	79.1
	村杉温泉	温泉・健康	84,195	96,609	87.2
	サントピアワールド	スポーツ・レクリエーション	74,179	111,730	66.4
	五頭山麓うららの森	都市型観光	103,362	104,681	98.7
聖籠町	ヤスタヨーグルト	都市型観光	241,030	R2新規	-
	観光ぶどう園	歴史・文化	60,000	65,000	92.3
弥彦村	弥彦山ロープウェイ	自然	308,430	376,590	81.9
	弥彦山登山	自然	93,880	127,500	73.6
	彌彦神社	歴史・文化	1,133,950	1,267,760	89.4
	弥彦温泉	温泉・健康	54,260	83,970	64.6
	さくらの湯	温泉・健康	126,250	177,840	71.0
	弥彦公園	スポーツ・レクリエーション	300,720	367,450	81.8
	おもてなし広場	都市型観光	133,650	148,650	89.9
阿賀町	阿賀野川ライン	自然	235,691	380,906	61.9
五泉市	村松さくらんど温泉	温泉・健康	78,463	105,956	74.1

(単位：人、%)

市町村名	観光地点名	分類	R2	H31/R1	対前年比
長岡市	もみじ園(越路もみじまつり含む)	歴史・文化	91,071	97,417	93.5
	水族博物館	歴史・文化	81,090	114,550	70.8
	きんぱちの湯(日帰り入浴)	温泉・健康	72,570	127,170	57.1
	えちご川口温泉	温泉・健康	72,883	114,735	63.5
	国営越後丘陵公園	スポーツ・レクリエーション	320,857	459,307	69.9
	道の駅良寛の里わししま地域交流センター(もてなし家)	都市型観光	258,680	292,260	88.5
	寺泊魚の市場通り	都市型観光	1,067,300	1,672,800	63.8
	道の駅R290とちお	都市型観光	368,500	451,500	81.6
	あぐりの里	都市型観光	95,743	125,737	76.1
	道の駅ながおか花火館	都市型観光	605,952	R2新規	-
三条市	八木ヶ鼻温泉いい湯らてい	温泉・健康	98,893	158,234	62.5
	道の駅「燕三条地場産センター」	都市型観光	184,651	279,424	66.1
	道の駅「漢学の里しただ」	都市型観光	193,929	206,930	93.7
	三条カレーラーメン	都市型観光	81,950	100,680	81.4
	道の駅「庭園の郷 保内」	都市型観光	245,274	216,131	113.5
柏崎市	米山福浦八景	自然	80,500	120,000	67.1
	柏崎・夢の森公園	自然	60,310	94,600	63.8
	柏崎市文化会館「アルフォーレ」	歴史・文化	83,650	163,510	51.2
	柏崎アクアパーク	スポーツ・レクリエーション	84,770	168,220	50.4
	日本海フィッシャーマンズケープ	都市型観光	322,000	480,000	67.1
加茂市	加茂山公園	スポーツ・レクリエーション	138,238	303,801	45.5
見附市	みつけイングリッシュガーデン	歴史・文化	119,356	152,404	78.3
	みつけ健幸の湯 ほっとびあ	温泉・健康	155,564	203,330	76.5
	道の駅パティオにいがた	都市型観光	1,073,784	1,138,350	94.3
田上町	護摩堂山	自然	87,200	89,600	97.3
	湯田上温泉	温泉・健康	53,422	89,266	59.8
	ごまどう湯っ多里館	温泉・健康	85,144	146,432	58.1
	道の駅たがみ	都市型観光	106,305	R2新規	-
刈羽村	びあパークとうりんぼ	スポーツ・レクリエーション	137,004	196,034	69.9
十日町市	清津峡溪谷歩道トンネル	自然	237,471	302,639	78.5
	美人林	自然	63,511	101,694	62.5
	クロス10	都市型観光	124,170	200,366	62.0
	まつだいふるさと会館	都市型観光	82,282	124,131	66.3
	「大地の芸術祭」の里 四季プログラム	行祭事・イベント	146,713	144,239	101.7
魚沼市	奥只見・銀山平・尾瀬	自然	116,118	299,061	38.8
	湯之谷温泉郷	温泉・健康	80,829	154,051	52.5
湯沢町	湯沢高原アルプの里	自然	59,340	133,180	44.6
	越後湯沢温泉	温泉・健康	321,990	582,810	55.2
	道の駅みつまた	都市型観光	68,250	95,780	71.3
南魚沼市	樺野沢温泉	温泉・健康	60,860	127,330	47.8
	八色の森公園	スポーツ・レクリエーション	140,100	149,600	93.6
	道の駅南魚沼	都市型観光	308,310	433,370	71.1
津南町	ニュー・グリーンピア津南(スキー場・キャンプ場以外)	スポーツ・レクリエーション	50,740	119,620	42.4
上越市	春日山城跡	歴史・文化	190,896	282,360	67.6
	上越市立水族博物館「うみがたり」	歴史・文化	221,724	569,608	38.9
	キュービットパレイ(スキー)	スポーツ・レクリエーション	70,400	93,800	75.1
	県立大潟水と森公園	スポーツ・レクリエーション	107,641	96,980	111.0
	リージョンプラザ(インドアスタジアム)	スポーツ・レクリエーション	73,486	R2新規	-
	雪だるま物産館	都市型観光	65,689	83,109	79.0
	道の駅 よしかわ杜氏の郷	都市型観光	75,784	69,051	109.8
	うみてらす名立	都市型観光	213,840	389,450	54.9
	高田城百万人観桜会	行祭事・イベント	128,000	1,205,000	10.6
糸魚川市	糸魚川ジオステーションジオパル	スポーツ・レクリエーション	228,020	335,700	67.9
	道の駅マリンドリーム能生	都市型観光	297,470	456,210	65.2
	道の駅親不知ピアパーク	都市型観光	146,240	246,010	59.4
	ヒスイ王国館	都市型観光	102,700	180,790	56.8
	道の駅越後市振の関	その他	62,340	87,720	71.1
妙高市	苗名滝	自然	133,150	95,180	139.9
	斑尾高原	自然	63,500	80,700	78.7
	笹ヶ峰高原	自然	70,670	99,830	70.8
	妙高高原温泉郷	温泉・健康	465,640	549,030	84.8
	道の駅あらい	都市型観光	2,067,690	3,041,370	68.0
	妙高山麓直売センターとまと	都市型観光	125,940	131,090	96.1
	六・十朝市	行祭事・イベント	114,220	150,200	76.0
佐渡市	佐渡金山	歴史・文化	63,874	140,630	45.4
	トキの森公園	歴史・文化	57,795	143,693	40.2

- 方面別観光客の状況
- 実観光入込客数(観光地点)



※ 参考資料の数値は観光地点パラメータ調査等による推計値です。

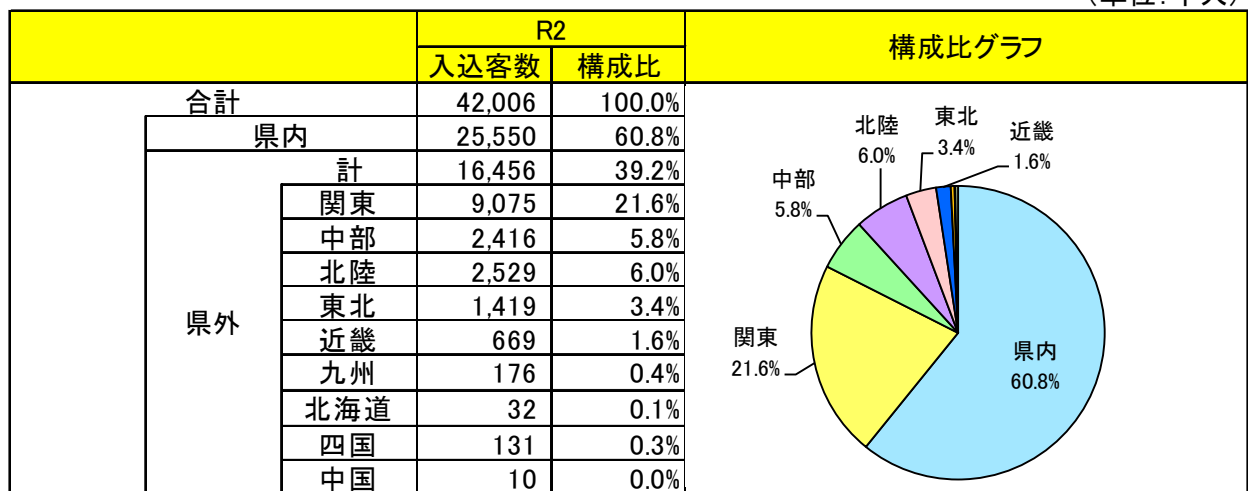
**観光地点パラメータ調査**

- 観光入込客数の多い主要観光地点 10 か所（各地域 2 か所）で実施する聞き取り調査です（四半期毎・各 1 日間）。
  - ※ 四半期毎に各 1 日間の調査であるため、調査当日の天候等により大幅に数値が変動する場合があります。
- 調査対象地点は共通基準に基づき、無作為抽出により決定しています。
  - ※ 抽出方法は観光地点抽出支援ツール（国から提供）を使用しています。

**1 方面別観光客の状況**

方面別では、県内（60.8%）、関東（21.6%）、北陸（6.0%）、中部（5.8%）の順に割合が高かった。

（単位：千人）



※ 平成 23 年より、方面別割合の精度を高めるため推計方法を変更しています（パラメータ調査結果の地域別・四半期別データに加え、日帰り・宿泊割合も参考に推計）。  
 ※ 端数処理（四捨五入）を行っているため、合計と内訳が一致しない場合があります（以下の表も同様）。

**【参考：対前年増減】**

（単位：千人）

		R2		H31/R1		対前年増減数	対前年増減率
		入込客数	構成比	入込客数	構成比		
合計		42,006	100.0%	73,303	100.0%	-31,297	-42.7%
県内		25,550	60.8%	63,627	86.8%	-38,077	-59.8%
計		16,456	39.2%	9,676	13.2%	6,780	+70.1%
関東		9,075	21.6%	3,826	5.2%	5,248	+137.2%
中部		2,416	5.8%	3,237	4.4%	-822	-25.4%
北陸		2,529	6.0%	1,318	1.8%	1,211	+91.9%
東北		1,419	3.4%	1,136	1.6%	283	+24.9%
近畿		669	1.6%	34	0.0%	634	+1840.7%
九州		176	0.4%	0	0.0%	176	皆増
北海道		32	0.1%	125	0.2%	-93	-74.7%
四国		131	0.3%	0	0.0%	131	皆増
中国		10	0.0%	0	0.0%	10	皆増

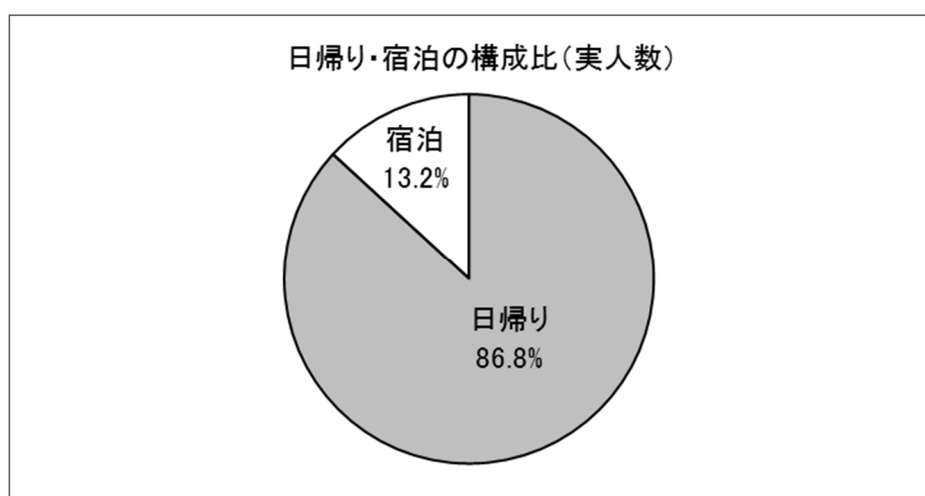
## 2 実観光入込客数（観光地点）

「観光地点」ごとの重複を除いた実観光入込客数は、宿泊客 3,135 千人、日帰り客 20,645 千人、合計 23,780 千人であった。

単位：千人

		合計	宿泊	日帰り
実観光入込客数 (千人)		23,780	3,135	20,645
	県内	16,700	1,328	15,372
	県外	7,079	1,806	5,273
構成比		100.0%	13.2%	86.8%

※ 実観光入込客数は、延べ観光入込客数を調査した地点のうち、行祭事・イベントを除く観光地点のみを対象に、観光地点パラメータ調査及び宿泊旅行統計調査（観光庁実施）の結果を基に推計したものです。



### 【四半期別・実観光入込客数】

単位：千人

		合計	宿泊	日帰り
1～3月		5,386	1,015	4,371
	県内	4,111	303	3,808
	県外	1,275	712	563
4～6月		3,830	303	3,527
	県内	2,645	191	2,454
	県外	1,186	113	1,073
7～9月		8,598	915	7,683
	県内	5,783	441	5,343
	県外	2,815	474	2,340
10月～12月		5,965	901	5,064
	県内	4,161	394	3,767
	県外	1,804	507	1,297

※ 端数処理（四捨五入）を行っているため、ページ上部の表と合計が一致しない場合があります。



# 参 考 资 料

## 别 表

第1表 出発地別観光客の状況(四半期別・県内県外別・地域別)

四半期別 地域別	四 半 期 別 ・ 県 内 県 外 別														
	計					1～3月					4～6月				
	総人数	県内		県外		総人数	県内		県外		総人数	県内		県外	
		人数	構成比	人数	構成比		人数	構成比	人数	構成比		人数	構成比	人数	構成比
下越地域	18,532	11,488	62.0	7,044	38.0	4,793	2,654	55.4	2,138	44.6	3,153	2,173	68.9	980	31.1
中越地域	9,298	7,217	77.6	2,081	22.4	1,703	1,338	78.6	365	21.4	1,660	1,309	78.9	351	21.1
魚沼地域	6,630	3,274	49.4	3,356	50.6	3,237	1,243	38.4	1,994	61.6	551	346	62.8	205	37.2
上越地域	7,040	3,354	47.6	3,685	52.4	1,832	740	40.4	1,092	59.6	1,017	407	40.0	610	60.0
佐渡地域	507	216	42.7	290	57.3	48	8	17.2	40	82.8	34	19	54.5	16	45.5
計	42,007	25,550	60.8	16,457	39.2	11,613	5,984	51.5	5,629	48.5	6,415	4,253	66.3	2,162	33.7

※ 端数処理(四捨五入)を行っているため、合計と内訳が一致しない場合があります(以下の表も同様)。

(単位：千人、%)

四半期別・県内県外別										地域別
7～9月					10～12月					
総人数	県内		県外		総人数	県内		県外		
	人数	構成比	人数	構成比		人数	構成比	人数	構成比	
5,109	3,462	67.8	1,647	32.2	5,478	3,199	58.4	2,279	41.6	下越地域
2,871	2,323	80.9	548	19.1	3,064	2,247	73.3	817	26.7	中越地域
1,413	856	60.6	557	39.4	1,429	829	58.0	600	42.0	魚沼地域
2,559	1,249	48.8	1,310	51.2	1,631	958	58.8	673	41.2	上越地域
226	124	54.9	102	45.1	199	66	39.0	133	61.0	佐渡地域
12,178	8,015	65.8	4,163	34.2	11,801	7,299	61.8	4,502	38.2	計

第2表-1 出発地別観光客の状況(年間・出発地別・地域別)

出発地別 地域別	出 発 地 別										
	総人数	県内		県外							
				県外計		北海道		東北		北陸	
		人数	構成比	人数	構成比	人数	構成比	人数	構成比	人数	構成比
下越地域	18,532	11,488	62.0	7,044	38.0	111	0.6	1,861	10.0	404	3.5
中越地域	9,298	7,217	77.6	2,081	22.4	0	0.0	365	3.9	14	0.2
魚沼地域	6,630	3,274	49.4	3,356	50.6	0	0.0	44	0.7	88	2.7
上越地域	7,040	3,354	47.6	3,685	52.4	15	0.2	111	1.6	902	26.9
佐渡地域	507	216	42.7	290	57.3	6	1.2	35	6.9	12	5.3
計	42,007	25,550	60.8	16,457	39.2	131	0.3	2,416	5.8	1,419	5.6

※ 端数処理(四捨五入)を行っているため、合計と内訳が一致しない場合があります(以下の表も同様)。

(単位：千人、%)

出 発 地 別												地域別
県外												
関東		中部		近畿		中国		四国		九州		
人数	構成比	人数	構成比	人数	構成比	人数	構成比	人数	構成比	人数	構成比	
3,789	20.4	457	2.5	258	1.4	26	0.1	0	0.0	137	0.7	下越地域
1,344	14.5	293	3.2	53	0.6	0	0.0	0	0.0	14	0.1	中越地域
2,821	42.5	341	5.1	51	0.8	0	0.0	10	0.2	0	0.0	魚沼地域
947	13.4	1,412	20.1	282	4.0	0	0.0	0	0.0	18	0.3	上越地域
174	34.3	25	5.0	25	4.9	5	1.0	0	0.0	8	1.5	佐渡地域
9,075	21.6	2,529	6.0	669	1.6	32	0.1	10	0.0	176	0.4	計

第2表-2① 出発地別観光客の状況(1～3月・出発地別・地域別)

出発地別 地域別	1～3月・出発地別										
	総人数	県内		県外							
				県外計		北海道		東北		北陸	
		人数	構成比	人数	構成比	人数	構成比	人数	構成比	人数	構成比
下越地域	4,793	2,654	55.4	2,138	44.6	111	2.3	479	10.0	221	4.6
中越地域	1,703	1,338	78.6	365	21.4	0	0.0	27	1.6	14	0.8
魚沼地域	3,237	1,243	38.4	1,994	61.6	0	0.0	26	0.8	78	2.4
上越地域	1,832	740	40.4	1,092	59.6	0	0.0	35	1.9	159	8.7
佐渡地域	48	8	17.2	40	82.8	1	1.7	2	3.4	1	1.7
計	11,613	5,984	51.5	5,629	48.5	111	1.0	569	4.9	472	4.1

※ 端数処理(四捨五入)を行っているため、合計と内訳が一致しない場合があります(以下の表も同様)。

第2表-2② 出発地別観光客の状況(4～6月・出発地別・地域別)

出発地別 地域別	4～6月・出発地別										
	総人数	県内		県外							
				県外計		北海道		東北		北陸	
		人数	構成比	人数	構成比	人数	構成比	人数	構成比	人数	構成比
下越地域	3,153	2,173	68.9	980	31.1	0	0.0	344	10.9	53	1.7
中越地域	1,660	1,309	78.9	351	21.1	0	0.0	67	4.1	0	0.0
魚沼地域	551	346	62.8	205	37.2	0	0.0	8	1.5	0	0.0
上越地域	1,017	407	40.0	610	60.0	15	1.4	15	1.4	174	17.1
佐渡地域	34	19	54.5	16	45.5	1	1.5	3	9.1	1	3.0
計	6,415	4,253	66.3	2,162	33.7	15	0.2	438	6.8	228	3.6

(単位：千人、%)

1 ～ 3 月 ・ 出 発 地 別												地域別
県外												
関東		中部		近畿		中国		四国		九州		
人数	構成比	人数	構成比	人数	構成比	人数	構成比	人数	構成比	人数	構成比	
1,106	23.1	147	3.1	74	1.5	0	0.0	0	0.0	0	0.0	下越地域
203	11.9	81	4.8	27	1.6	0	0.0	0	0.0	14	0.8	中越地域
1,709	52.8	155	4.8	26	0.8	0	0.0	0	0.0	0	0.0	魚沼地域
388	21.2	352	19.2	141	7.7	0	0.0	0	0.0	18	1.0	上越地域
31	63.8	2	3.4	3	6.9	0	0.0	0	0.0	1	1.7	佐渡地域
3,436	29.6	738	6.4	271	2.3	0	0.0	0	0.0	32	0.3	計

(単位：千人、%)

4 ～ 6 月 ・ 出 発 地 別												地域別
県外												
関東		中部		近畿		中国		四国		九州		
人数	構成比	人数	構成比	人数	構成比	人数	構成比	人数	構成比	人数	構成比	
397	12.6	53	1.7	53	1.7	26	0.8	0	0.0	53	1.7	下越地域
243	14.6	40	2.4	0	0.0	0	0.0	0	0.0	0	0.0	中越地域
165	29.9	28	5.1	4	0.7	0	0.0	0	0.0	0	0.0	魚沼地域
102	10.0	276	27.1	29	2.9	0	0.0	0	0.0	0	0.0	上越地域
7	19.7	3	7.6	1	1.5	1	1.5	0	0.0	0	0.0	佐渡地域
914	14.2	400	6.2	87	1.3	27	0.4	0	0.0	53	0.8	計

第2表-2③ 出発地別観光客の状況(7~9月・出発地別・地域別)

出発地別 地域別	7 ~ 9 月 ・ 出 発 地 別										
	総人数	県内		県外							
		人数	構成比	県外計		北海道		東北		北陸	
人数	構成比			人数	構成比	人数	構成比	人数	構成比	人数	構成比
下越地域	5,109	3,462	67.8	1,647	32.2	0	0.0	380	7.4	42	0.8
中越地域	2,871	2,323	80.9	548	19.1	0	0.0	66	2.3	0	0.0
魚沼地域	1,413	856	60.6	557	39.4	0	0.0	10	0.7	10	0.7
上越地域	2,559	1,249	48.8	1,310	51.2	0	0.0	61	2.4	427	16.7
佐渡地域	226	124	54.9	102	45.1	5	2.2	10	4.4	7	3.3
計	12,178	8,015	65.8	4,163	34.2	5	0.0	527	4.3	487	4.0

※ 端数処理(四捨五入)を行っているため、合計と内訳が一致しない場合があります(以下の表も同様)。

第2表-2④ 出発地別観光客の状況(10~12月・出発地別・地域別)

出発地別 地域別	10 ~ 12 月 ・ 出 発 地 別										
	総人数	県内		県外							
		人数	構成比	県外計		北海道		東北		北陸	
人数	構成比			人数	構成比	人数	構成比	人数	構成比	人数	構成比
下越地域	5,478	3,199	58.4	2,279	41.6	0	0.0	657	12.0	88	1.6
中越地域	3,064	2,247	73.3	817	26.7	0	0.0	204	6.7	0	0.0
魚沼地域	1,429	829	58.0	600	42.0	0	0.0	0	0.0	0	0.0
上越地域	1,631	958	58.8	673	41.2	0	0.0	0	0.0	143	8.7
佐渡地域	199	66	33.0	133	67.0	0	0.0	20	10.2	2	1.1
計	11,801	7,299	61.8	4,502	38.2	0	0.0	882	7.5	233	2.0



(単位：千人、%)

7 ~ 9 月 ・ 出 発 地 別												地域別
県外												
関東		中部		近畿		中国		四国		九州		
人数	構成比	人数	構成比	人数	構成比	人数	構成比	人数	構成比	人数	構成比	
971	19.0	169	3.3	0	0.0	0	0.0	0	0.0	84	1.7	下越地域
438	15.3	44	1.5	0	0.0	0	0.0	0	0.0	0	0.0	中越地域
413	29.2	103	7.3	10	0.7	0	0.0	10	0.7	0	0.0	魚沼地域
335	13.1	396	15.5	91	3.6	0	0.0	0	0.0	0	0.0	上越地域
62	27.5	10	4.4	7	3.3	0	0.0	0	0.0	0	0.0	佐渡地域
2,219	18.2	722	5.9	109	0.9	0	0.0	10	0.1	84	0.7	計

(単位：千人、%)

10 ~ 12 月 ・ 出 発 地 別												地域別
県外												
関東		中部		近畿		中国		四国		九州		
人数	構成比	人数	構成比	人数	構成比	人数	構成比	人数	構成比	人数	構成比	
1,315	24.0	88	1.6	131	2.4	0	0.0	0	0.0	0	0.0	下越地域
460	15.0	128	4.2	26	0.8	0	0.0	0	0.0	0	0.0	中越地域
535	37.4	55	3.8	11	0.8	0	0.0	0	0.0	0	0.0	魚沼地域
122	7.5	387	23.7	20	1.2	0	0.0	0	0.0	0	0.0	上越地域
75	37.5	11	5.7	14	6.8	5	2.3	0	0.0	7	3.4	佐渡地域
2,506	21.2	669	5.7	202	1.7	5	0.0	0	0.0	7	0.1	計



令和2年 新潟県観光入込客統計  
(令和3年11月発行)

編集・発行 新潟県観光局観光企画課

〒950-8570 新潟県新潟市中央区新光町4番地1

TEL 025-280-5125 FAX 025-285-5678

E-mail ngt150010@pref.niigata.lg.jp

ホームページ

<https://www.pref.niigata.lg.jp/sec/kankokikaku/>



オール新潟で挑みます

黄金こがねと白銀しろがねで  
酔わせる新潟

全国から、そして世界から  
人々が訪れる地域へ、

